

UKIUMOORTUMIK NALUNAARUSIAQ



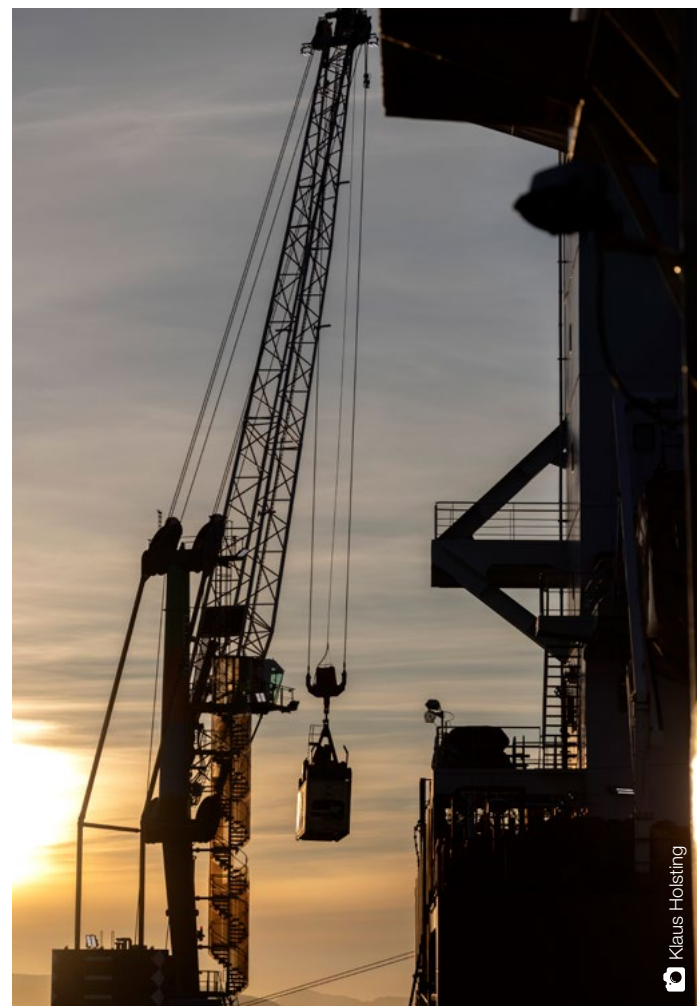
ROYAL  ARCTIC

2023

(CVR. NR. 16545538)

Ingerlatseqatigiiffik pillugu paasissutissat

Ingerlatseqatigiiffik	Royal Arctic Line A/S, Aqqusinersuaq 52, Postboks 1580, 3900 Nuuk, Oqarasuaat: +299 34 91 00, E-mail: ral@ral.gl, Nittartagaq: www.ral.gl
Reg. Nr.	A/S 209.527
CVR. Nr.	16545538
Angerlarsimaffik	Nuuk, Kalaallit Nunaat
A/S-kapital	120 mio. kr.
Piginnittut	Namminersorlutik Oqartussat, Nuuk, Kalaallit Nunaat, tamakkiisumik piginnittuupput
Siulersuisut	Pâviâraq Heilmann, Siulittaasoq Erik Jørgen Østergaard, Siulittaasup tullia Barbara Agersnap Erik Sivertsen Julia K. Olsen Miinannguaq Hilda Zeeb Eydun Simonsen* Laust Lindskov Vestergaard* Tina Lange Olsen* <i>* Ukiuni sisamani atuuttumik 2022-mi sulisunit qinikkat</i>
Qullersat	Niels Clemensen, Pisortaaneq Aviâja Lyberth Lennert, Pisortaanerup tullia Anders Bay Larsen, Umiarsuarnik ingerlatsivimmi pisortaq Bebiane Boye Hansen, Suliffeqarfissuarmi sulisoqarnermut pisortaq Ivalu Kleist, COO, Ingerlatsinermut pisortaq Jørgen Aqe Møller, Aningaasaqarnermut pisortaq
Kukkunersuisut	Grønlands Revision A/S aamma PricewaterhouseCoopers



Imarisai

5	Kisitsisit pingaarnit najoqqutassallu	20	Aningaasaqarnikkut navialffiusinnaasut	30	Angusat naatsorsorneri 2023
6	Siulequt	20	Ingerlatsinikkut navialffiusinnaasut	31	Pigisat
8	Aqutsisoqatigiit nalunaarutaat	20	Qarasaasiaqarnikkut navialaf fuisinnaasut	32	Akitsuutit
8	Useqarsinnaassutsimik atorluaneq	21	Niuerfinni navialffiusinnaasut	33	Namineq aningaasaatit naatsorsorneri
8	Suliaqarfiup pingaarnep pitsanngorsarnera	21	Kisermaassiviup avataani niuerneq	34	Aningaasat ingerlaarnerat
9	Nutaamik attaveqateqarnermi ukioq siulleq	21	Angalanissamut pilersaarut, akit tapiissutillu	35	Nassuiaatit
9	Pitsaasumik oqaloqatigiinnerup ingerlanneqarnera	21	ETS	50	Naatsorsuuserinermi periaaseq
9	Niuerfissat nutaat	22	Suliffeqarfissuaq Royal Arctic Line	50	Naatsorsuuserinermi toqqammavik
10	Avatangiisinut piumasaqaatit annertunerusut	24	Royal Arctic Linemi ingerlatseqatigiif fittut ingerlatsilluarneq (Corporate Governance)	50	Naatsorsuisarneq uuttuisarnerlu
10	ESG-mik nalunaarusiorneq	24	Piginneqataasut suliassaat piginneqatigiiffimmilu	52	Angusat naatsorsorneri
11	Ilinniartuuteqarneq ilinniartuuteqarsinnaanerlu		pisortaqtigiinnik suleqateqarnissaat	53	Oqimaqatigiissitsineq
11	Umiarsuarnik nutar terineq	24	Soqutigisaqatigiit inissisimanerat suliffeqarfimmullu		
11	Ajornannginnerusumik Nunatta niueqatigisinnaanera	24	pingaaruteqarnerat kiisalu inuiaqatigiinniakisussaaqataaneq		
13	IT-systeminik nutarsaanissaq pisariaqartaq	24	Ammasuunissaq ersarissuunissarlu		
15	Nioqqutissat usit	24	Siulersuisut suliassaat akisussaaffilu		
16	Ukiuumut angusat	24	Siulersuisut katitigaanerat aqqissuusaaanerallu		
17	Siulersuisuni pisor taqatigiinnilu allannguutit	25	Aqutsisunut akissarsiarititaasut		
17	Ukiuumoor tumik naatsorsuutit naammassinerisa kingorna pisut	25	Naatsorsuutininik saqqummiussineq (aningaaserinikkut nalunaarusiorneq)		
17	Uuliamut aningaasallu nalinginut tapiliuttagaq	25	Navialif fuisinnaasunik aqutsineq		
17	Nutaanik umiarsuliornemut pilersaarut	25	suliffeqarfllu iluani nakkutiginninneq		
18	Inuiaqatigiinni akisussaaqataaneq	25	Kukkunersiuineq		
19	2024-mut naatsorsuutigisat	26	Aqutsisut uppersaasiinerat		
		28	Kukkunersiuusup attuumassuteqanngitsup oqaaseqaataa		
		28	Inermiilussaq		
		28	Inermiilinnermut tunngavissaq		
		28	Pisortat nalunaarutaannut oqaaseqaat		
		28	Pisortat naatsorsuutininut akisussaananerat		
		28	Kukkunersiuusup naatsorsuutininik kukkunersiuinissaminut akisussaasuunera		



Nalunaarusiap matuma nutserneqarnera
pisortatigoortumik ingerlanneqanngilaq.
Sutigut tamatigut isumaqatigiinngissuteqartoqarnerani
danskít oqaasiinik saqqummersitaq atuutissaaq.

Kisernaassisusaaatitaaneq – pisinnaatitaaffik pisussaaffillu

Suliffeqarfik Namminersolutik Oqartussanit taamatuttaarlu kalaallinit tamakkiisumik pigineqarpoq.

Umiarsuaatileqatigiiffik inuiaqatigiit kalaallit inuuniarneranni qitiulluinnarpoq.

Namminersolutik Oqartussat Royal Arctic Line A/S kisernaasilluni nassiussanik imaatigut assartuisutut sullissisussatut isumaqatigiisuteqarfigaa. Kisernaassinerlu inuiaqatigiit kalaallit pilersornissaannik pisussaaffillivoq. Kisernaassisutut ingerlatsineq pilersaarusiugaasumik sumiiffinnut tikittarnissamik, naammassisaqarsinnaassutsimik pilersuinerullu isumannaatsuunissaanik piumasaqaataqarpoq.

Kisernaasilluni assartuinissami assartugassat makku isumagineqartussaapput:

- Inuussutissat
- Avammut nioqqutissat (aalissakkat aamma qaleruallit)
- Ulluinnarni nioqqutissat pisariaqartinneqartut (ilaatigut pequtit, nillartaartitsiviit assigisaallu, biilit angallatillu)
- Illuliornissanut sanaartornissanullu atorussat
- Assartugassat allat, taakku ataani aamma assartuinernut atorussat tankcontainerillu

Nunatsinni umiarsualiviit talittarfiillu

- Umiarsualivinnik 13-inik ingerlatsineq
- Sumiiffinni 65-ini talittarfiit (illoqarfinni nunaqarfinnilu)
- Aatsitassarsiorfinni marlunni taliffissat

Nunatta avataani umiarsuarnut talittarfiit

- Aarhus
- Helsingborg
- Tórshavn
- Reykjavík
- Reyðarfjörður

Umiarsuit aamma ilaasartaat

- Umiarsuit assartuutit qulit
- Ilaasartaat ataaseq

Ilinniarneq aamma sulisoqarneq

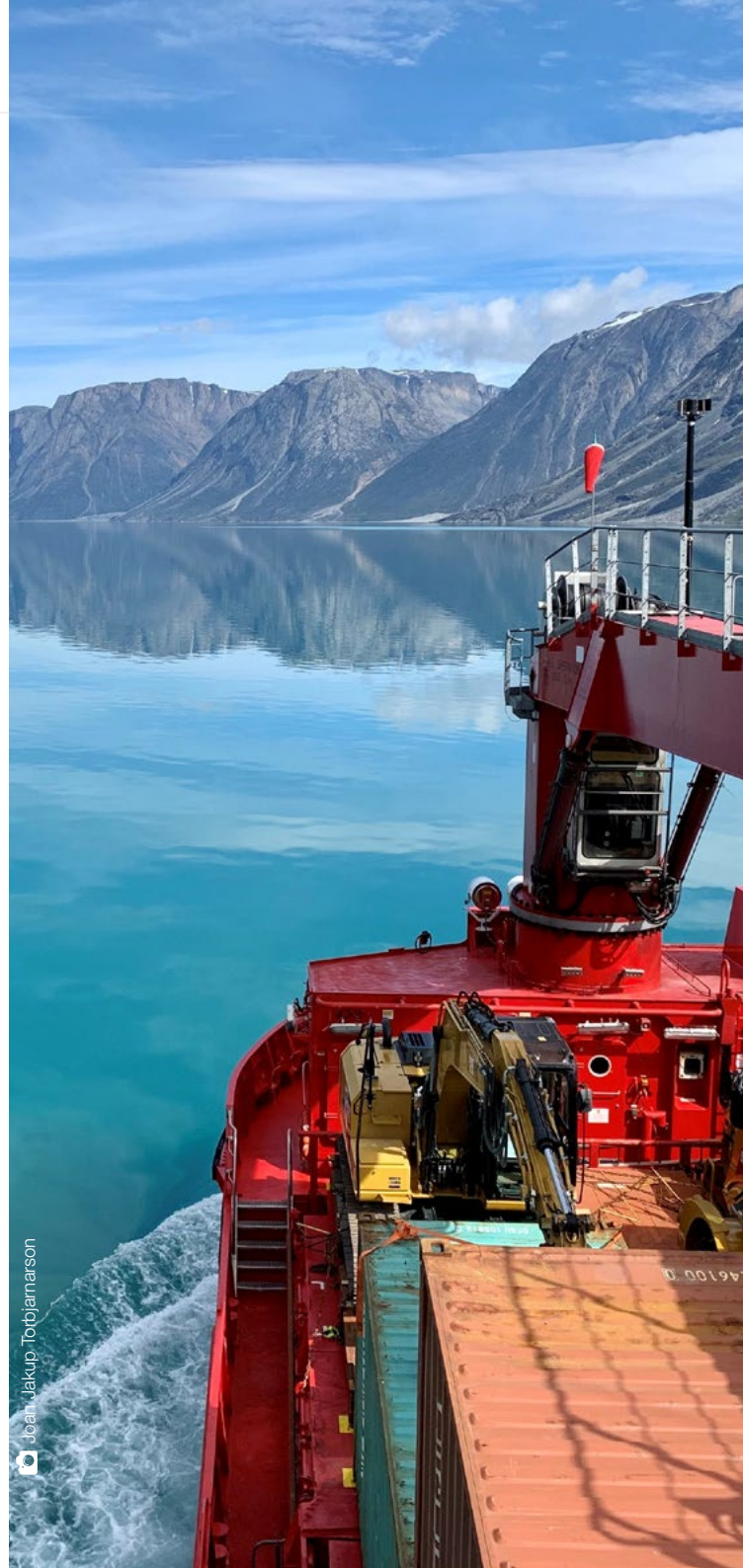
- Sulisut (FtE) 742-t
- Ilinniartut (FtE ilanngullugit) 51-it

Soqutigisaqaqatit atassuteqarfisat

- Nunatsinni innuttaasut
- Ingerlatseqatigiiffiup kisimillutik piginnittui
- Sulisut
- Sullitat atassuteqarfisat (innuttaasut suliffeqarfiillu)
- Suleqatigisat
- Pisiortorfisartakkat
- Aningaaseriviit
- Najukkami inuit

Umiarsuaatileqatigiiffik nunat tamalaat akomanni umiarsuarnut umiarsualivinnullu isumannaallisaanikkut piumasaqaat International Ship and Port Facility Security Code (ISPS) naapertorlugu ingerlatsivoq.

Ilaasartaat Sarfaq Ittuk, Royal Arctic Line A/S-ip ingerlatseqatigiiffiutaanit Arctic Umiarq Line A/S-imit pigineqarpoq, taamaallinnulu tamakkiisumik Royal Arctic Line A/S-imit pigineqarluani.



© Jean Jakup Torbjarnarson

Kisitsisit pingaarnert najoqqutassallu

Suliffeqarfissuup ukiut tallimat ingerlanerini ineriartorsimanerata kisitsisit pingaarnert najoqqutassallu atorlugit nassuiarneqarlunilu takussutissiarineqarnera: DKK mio.

Angusat	2023	2022	2021	2020	2019
Ilanngaasereerlugit isertitat	1.190	1.166	1.054	979	904
Isertitat tamarmiusut	1.225	1.181	1.076	992	970
Ingerlatsinerimi angusat	24	(73)	28	14	35
Aningaasaliinerit, ilanngaaseereerluni	(20)	(23)	(24)	(11)	(8)
Akileraannginnermi ukiumut angusat	4	(96)	4	2	27
Ukiumi angusat	3	(74)	2	2	25
Iluaaarutisiat	0	0	3	3	3

Oqimaqaqatigiissitsineq

Oqimaqaqatigiissitsinerup katinneri	1.483	1.590	1.580	1.647	1.287
Pigisanut tigussaangitsunut tigussaasunullu aningaasaliinerit	70	272	433	413	170
Ilanngaaseereerluni aningaasaatit atorsinnaasat	44	41	68	111	137
Akiitsut sivisuumik taarsersugassat	576	641	615	663	353
Nammineq aningaasaatit	632	638	686	682	688

Aningaasat ingerlaarneri

Ingerlatsinerimi aningaasat ingerlaartut	71	46	47	108	145
Aningaasaliissutitut aningaasat ingerlaarneri	(6)	(68)	(105)	(405)	(169)
Aningaasalersuutinit aningaasaatit ingerlaarneri	(64)	(7)	(24)	337	63
Tigussaasunik pigisat iluini allannguutit	1	(29)	(81)	40	39
Ukiup naanerani aningaasat tigussaasutut pigisat	148	148	176	258	218

Kisitsisit najoqqutassat *

Sinneqartoorutit annertussusiat (%)	2,1 %	(6,3) %	2,7 %	1,4 %	3,9 %
Iluaaarutit annertussusiat (%)	1,7 %	(4,6) %	1,8 %	0,8 %	2,8 %
Tunngaviusumik aningaasaatit pissarsissutaanerata (ROE)	0,5 %	(11,1) %	0,3 %	0,2 %	3,7 %
Akiliisinnaassuseq (%)	42,5 %	40,1 %	43,4 %	41,4 %	53,4 %
Aningaasaliissutit iluini iluaaarutisiaasut (ROIC)	2,0 %	(5,7) %	2,2 %	1,2 %	3,9 %
Ingerlatsinerimi pisigisat akiitsunut sanilliullugit nalingi	1,9	2,0	1,9	1,9	1,4

Agguaqatigiissillugu ukioq naallugu sulisorisat amerlassusiat	742	787	900	794	759
--	-----	-----	-----	-----	-----

Akileraannginnermi sulisumut ataatsimut sinneqartoorutit (1.000 kr.)	6	(122)	5	3	36
---	---	-------	---	---	----

Sulisumut ataatsimut kaaviaartitat	1,60	1,48	1,17	1,23	1,19
---	------	------	------	------	------

* *Kisitsisit tunngaviusut suliarineqarput Finansforeningimi "Inassutit Kisitsisillu tunngaviusut"-ni allassimasut naapertorlugit. Kaaviaartitani naatsorsuutitigut immikkoortiterisarnerup allannguuteqarneranut atatillugu kisitsisit assersuuffigineqartut 2019 allanngortinneqanngillat. Agguaqatigiissillugu ukioq naallugu sulisorisat amerlassusiannut ilinniartuutigineqartut 2021-mit ilanngunneqarput.*

Kisitsisit najoqqutassat nassuiarneqarnerat

Aningaasat atorsinnaasat	=	Kaaviaartitat – akiitsut sivikisumik akilersugassat
--------------------------	---	---

Sinneqartoorutit annertussusiat (%)	=	Angusat, erniat aningaasaliissutillu sjornatigut X 100 Kaaviaartitat katillugit
-------------------------------------	---	---

Ingerlatsinerimi pigisat erniortinneri (%)	=	Angusat aningaasaliissutit sioqullugit X 100 Pigisat nalillit tamarmiusut
--	---	---

Nammineq pigisat erniortinneri (ROE)	=	Ukiumi angusat X 100 Nammineq aningaasaatit agguaqatigiissillugit
--------------------------------------	---	---

Akiliisinnaassutsip annertussusiat (%)	=	Nammineq aningaasaatit ukiup naanerani X 100 Pigisat tamarmiusut
--	---	--

Aningaasalersornerit erniortinneri (ROIC)	=	Aningaasaliissutit pitinnagig angusat X 100 Aningaasaliissutit agguaqatigiissillugit goodwill ilanngullugu
---	---	--

Ingerlatsinerimi pigisat annertusiarernerat	=	Aningaasaatinik aningaasaliinerit goodwill ilanngullugu Ukiup naanerani nammineq aningaasaatit
---	---	--

Siulequt

Ukioq 2023 tassaavoq periusissami 2015-imi aallartinneqarsimasumi siullermeertumik ukiumoortumik naatsorsuutit ukioq naalugu malitsineqarfiat. Kalaallit Nunaata avammut ammarnissaanut sinaakkutissatut piumasaqaatit maanna pilersinneqarsimalerput, ukiunilu tulliuuttuni nutaanik attaveqaateqalernermi periarfissat inuiaqatigiit kalaallit aammalu avataaneersut qanoq atorluartigissaneraat takuneqarsinnaalissaaq. Royal Arctic Linemi iliuuseqarfissagut maanna uatsinnut tunngassuteqarnerulissapput, ukkatariniarpagullu qanoq sullitatsinnut piginnittutsinnullu sulii pitsaaneruserumik kiisalu siunissaq piujuartitsisumik tunngavilik eqqarsaatigalugu kiffartuussisinaanerluta.

Ukiuni tulliuuttuni piujuartitsineq najoqqutariniarpaput. Avatangiisunik piujuartitsinissaq ingerlanneqassaaq, taannaammat suliffeqarfiup aningaasaqarneranik pitsaasumik qajannaatsumillu pilersitseqaataassaaq. Suliffeqarfittut pingaarnertut pisussaaffitsinnik naammassinninnissatsinnut, Nunatsinnut, Nunatsinnit Nunattalu iluani pilersuineri kiffartuussinikkut tamanut akilersinnaasumik inissisimatitsinissamut. Taakkua tamaasa ukkatarinissaat pisariaqarpoq. Suliaasaq ajornaatsuinnaangilaq kikkullu tamarmik naammagisimaarsinnaasaannik aaqqiissutissartaqarani. Taamaattumik ukiuni tulliuuttuni suliffeqarfiup qanoq ingerlariaaseqarnissaanut ataatsimut aalajangiinissamut ataavartumik oqaloqatigiinnerit akuutitsinerillu pisariaqarput. Taamaaliernerlu maanna aallartippoq. 2024-mi suliffeqarfiup siunissaq eqqarsaatigalugu qanoq Royal Arctic Linemi periuuseqarnissaq iserfigissavaa. Taamaaliornissamut allannguneq isiginniffillu nutaat pisariaqarput, taamaattumik siulersuisut pisortanngortup nutaap suleqatiginissaanut qilanaarput. Ineriartornermik ingerlatsiuarpuqut. Ukioq 2022 naajartulersorli pingaarnertut suliaqarfiit qitiusut pitsanngorsaaffigineerat ukkataraaqut. Suliffeqarfiup Nunatsinnut, Nunatsinnit Nunattalu iluani kisermaassilluni imaatigut sullissisutut inissisimanermini pisussaaffimminik pitsaasumik naammassinnissinnaanissaa qulakkeerniarlugu suliffeqarfiup pigisai nalillit niuernikkullu suliaqarfii ingerlaavartumik nalilersorneqartarput.

Aningaasaqarnikkut angusatigut 2023-mi amigartoorutit oqimaaqatigiileqqjissimanerisa takutippaat suliffeqarfik ajunngitsumik ingerlajartulersimasoq. Angusat inernerisa affaasa pitsanngornerinut akigititanik qaffaaneq peqqutaavoq, sinnerili suliffeqarfiup eqeersimaarluni iliuuseqarneratigut angusaapput. Januaariip aallaqqaataa aallarnerfigalugu akigititanik qaffaanikuuvugut, tamannalu pisussaaffiliivoq. Taamaattumik 2024-mi akigititanik qaffaanerup kisimiilluni isumalluutigineqannginnissaa qulakkeerniarlugu aalajangiisoqarumaarpoq.

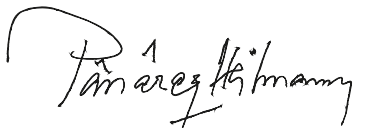
Royal Arctic Linemi sulisut ullut tamaasa sapinngisannguartik tamaat Nunatsinni najugaqartut pitsaanerpaamik kiffartuunnarlugit sulisarput. Royal Arctic Linemi kikkut tamarmik tunniussaqaarusuttarput. Tamannami suliffeqarfitta kulturianut ilaavoq. Nalunngilarput pitsaanerpaamik kiffartuussinngikkutta takuneqarsinnaasumik sunniuteqalissasoq, soorlu pisiniarfinni, sanaartorfinni, avammut tunisassiornerni – kikkulluunniimmi tamarmik pitsaasumik kiffartuussinissarput pisariaqartippaat. Assinganillu pitsanngorsaanerit iliuuserisagut aamma takussutissaqartarput. Taamaattumik pitsaanerpaamik kiffartuussinissarput anguniarlugu ingerlariusersinnik pitsanngorsaaneq sulissutigiuartarparput.


Nunarsuarmi aningaasaqarnerup 2023-mi pitsaanngitsumik inissisimaneranut sanilliullugu 2024 aallartippoq aningaasaqarnerup ammuinnaq ingerlasimasup ajorneerpaartaata qaangiussimanissaa naatsorsuutigineqarluni. Erniat inissisimanerat aalaakkaanerulerput, nukissiuutit akiisa qaffakkiartornerat unippoq aningaasallu nalikilliarnerat apparluni. Taamaattorli aningaasaqarnikkut unikaallanneq pivooq, Nunatsinnilu Aningaasaqarnermut Siunnersuisoqatigiit 2024-mi aningaasaqarnikkut ingerlanneqartussatut naatsorsuutigisatik appartissimavaat. Aningaasaqarnikkut naatsorsuutigisat appaarnerat ilaatigut aalisarnermi pisassiisutit annikinnerunerannik patsiseqarpoq, Royal Arctic Linep Nunatsinni Nunattalu avataanut userisartagaasa anner-tussusiannut sunniuteqartussaalluni.

Qujanartumilli oqaatiginnaavarput peqqissaarussamik umiarsuarnik nutarterinissamut tassungalu aningaasaliinissamut piffissaliunneqarsimasoq maanna suliffeqarfimmuut pissarsiaqaataaleramat, erniatigut aningaasartuutit allanngortinneqartariaqaratik.

2023-mi ukiakkut Naalakkersuisut suliffeqarfimmuut tatiginninnertik takutippaat suliffeqarfiup assartuineri akinik nalimmassaasinnaanerannut tunngatillugu sinnaakkutissamik isumaqatigiissusioqatigininnermikkut. Isumaqatigiissut sulilluaqqjissinnaanermik periarfissiivoq, aammali Royal Arctic Linep annerusumik naatsorsoruminarnerunissaanik oqaloqatigiinnikkullu isumasioqatigiittoqartarnissaanik tunngavilimmik naatsorsuuteqalersitsilluni. Tamanna pillugu 2023-mi angalanernut pilersaarut pingaarnermi allannguutaasussat pillugit susasaqartunik isumasioqatigiissitsineq siulleq ingerlanneqarpoq, siunertaq tassaasimalluni piffissamik eqquilluartarnissamut pitsanngorsaanerit qulakkeerneqarnissaat, aammalu Nuummumut tikittarnissap siuartinneqarnissaanik kissaateqarneq kiisalu isorliunerusunik kiffartuussinerup isumagineqarnissaa.

Piareersimavugut.


Pâviaraq Heilmann
Siulersuisuni siulittaasoq


Niels Clemensen
Pisortaneq, CEO

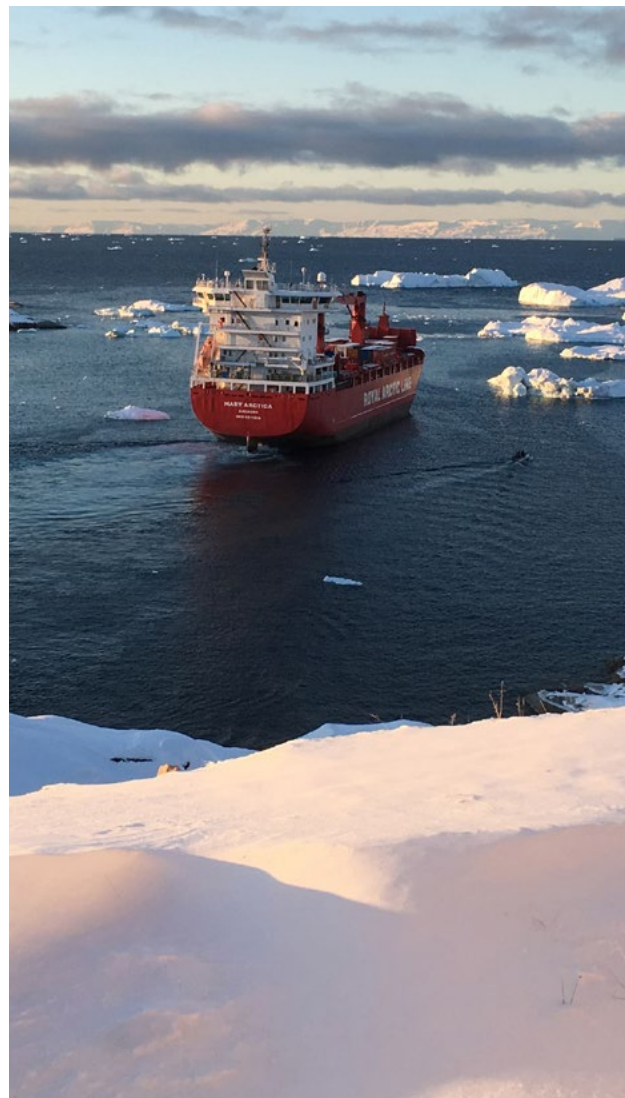


Aqutsisoqatigiit nalunaarutaat

Kingullermik 2015-imi akigititanik qaffaasoqarmalli 2023-p aallartinne-rani akigititanik qaffaasoqarqippooq. Allannguineq suliffeqarfiup aningaasaqarnikkut attanneqarsinnaasumik ingerlanissaanut pisariaqar-poq. Assartukkani Nunatsinnukartunut Nunattalu iluani assartugas-sanut akil uningatinneqarput, taamaasilluni Nunatsinni aningaasat naleerukkiartorerannik annikillisaqataallutik, taamaattumillu nunar-suup sinneranituulli annertutigisumik Nunarput eqqorneqarani. Akilii-sinnaassuseqarnerit – avammut niuernermi inuussutissarsiutit – aki-gititanik qaffaanermi aningaasartuutit tamakkerlugit nammattariaqar-simavaat. Maanna assartukkat Nunatsinnukartut Nunatsinniillu avam-mut assartukkat oqimaaqatigiinnerusumik akiluteqartalerput, naak Nunatsinniit avammut assartukkat Nunatsinnukartunut sanilliullugit 50 %-iisa missaanni sulii inissisimagaluartut.

Useqarsinnaassutsimik atorluaaneq

Upernaap ingerlanerani Royal Arctic Line aalajangerpoq Mary Arctica piffissami ulapaarfiunerpaasartumi angalanissamut pilersaarutinit piin-gikkaluarlugu tunineqassasoq. Mary Arctica maanna attartortakka-tut Silver Mary-tut inissisimalerpoq, taamatuttaarlu pilersuinnikkut use-qarsinnaassutsimik atorluaanissamut qulakkeerinneqataasussanngor-luni. Taamaalilluni suliffeqarfiup piffissami ulapaarfiunngitsumi umiar-suarmik uningatitsinnaratarsinnaasarnissani pinngitsortippaa, tamak-kiisumillu isigalugu Mary Arctica tuninera suliffeqarfimmi aningaasa-liissutinik atorluaanerunermik aningaasartuutinillu annikillitsinermik kinguneqassaaq.



Piffissami tassanissaaq suliffeqarfiup niuernikkut suliaqarfii misissor-neqarput. Tassanilu nassiussassanik ingerlatsivik – suliffeqarfissuup pisussaaffinut taamatullu suliffeqarfiup pingaarnertut suliarisartagaa-rut ilaangitsoq – suliffeqarfiup ingerlaneranut naammattumik sunniu-teqanngitsut nalilerneqarpoq. Tamanna tunngavigalugu suliaqarfik tunineqarpoq. Tunisinermi sulisut attuumassutillit eqqarsaatigilluarne-qarput. Piginnituulersullu isumasioqatigilluarneratigut tunisinerup sulisunut ajornerusumik kinguneqannginnissaa pillugu aaqqiissutis-sarsiortoqarpoq. Allannguutip kinguneraa allaffissornikkut, soorlu aningaasaqarnerup iluani annikillisaaneq malitsigisaanillu aningaa-sartuutinik annikillitsinissamut periarfissaqalerneq.

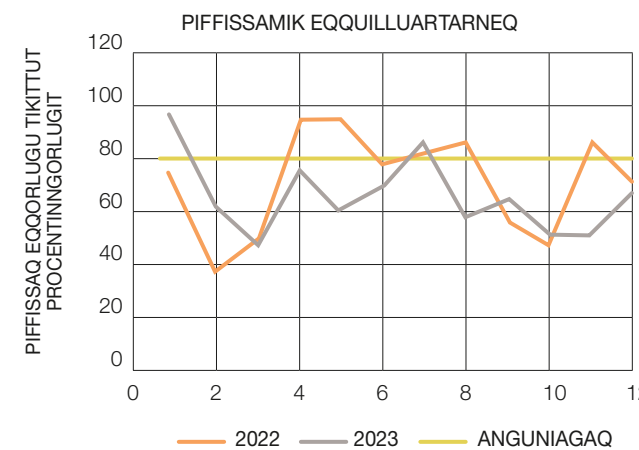
Suliaqarfiup pingaarnertup pitsanngorsarnera

2023-mi aasap ingerlanerani suliffeqarfiup siullermeerluni RPA (robot process automation) atulerpaa. RPA-p atulernerani inniminniisimane-rnut uppernarsaatit sukkanerusumik avammut nassiunneqartalerne-rik aammalu inniminniinerit assigiaarnerusumik pitsaassuseqalerner-i-nik kinguneqarpoq. Maannalu sulisut inniminniinerit pisariunerusunut piffissaq annertunerusoq atorsinnaalerpaat, suliffeqarfiullu sullitanik sullissinera taamaalilluni pitsanngoriartinneqarluni.

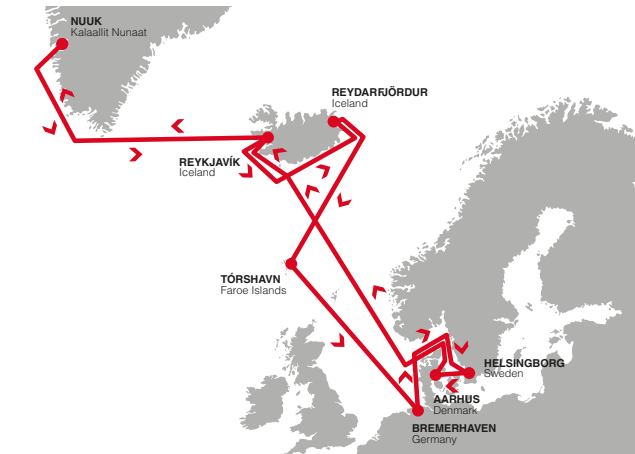
Ukiap ingerlanerani teknologii suliniutinut minnertut assigiinngitsunut atornerqarpoq, soorlu aningaasaqarnermi suliaasaqarfimmi. Suliniutit ingerlanerani paasissutissallu ingerlaavartumik pitsanngorsarnerini, iliuuseqarfigisat qanoq angusaqarfiunersut 2024-p ingerlanerani takuneqarsinnaalissasut naatsorsuutaavoq.

Nutaamik attaveqaateqarnermi ukioq siulleq

2023-mi siullermeertumik ukioq kaajallallugu attaveqaatit nutaat umiar-sualivillu nutaat atulersinneqarput Nunattalu avataani nammeneq inger-latsineq atorunnaarsinneqarluni. Ilinniartuuvooq pitsaasunik pitsaanngin-nerusunillu misilittagaqalersitsisoq. Ingerlatsinikkut allannguineq tamakkiisumik isigissagaanni ajornaquteqanngitsumik ingerlasimavoq, sullissisullu nutaat avataaneersut suleqatiginerat ingerlalluarsimalluni. Nuummuk tikittartunut piffissaliussarinqarsimasut malittarneri eqqar-saatigissagaanni naammagisimaarneqarsimannginnera paasinarsivoq. Piffissamik eqquilluartarneq 2023-mi angorusutanut sanilliullugu appasinnerusimavoq, taamaattumik piffissamik eqquilluartarissaaq pit-saanerulersinniarlugu angalanissamut pilersaarutip allannortinneqar-nissaanut misissuineq aasap ingerlanerani suliffeqarfiup aallartippaa.



Piffissamik eqquilluartarnerup pissussissamisunnginnera sullitanuina-q eqquinani aamma assersuutigalugu Nunatsinni terminalini sulisut qaangiuttoornerinut aningaasartuuteqarnerunermik orsussamillu atuinerunermik kinguneqartarpoq kinguaattoortoqartillugu angum-manniartoqartamat.



Angalanissamut pilersaarutip allannortinnerata malitsigisaanik piffis-samik eqquilluartarnerusalernissaa naatsorsuutigineqarpoq.

Pitsaasumik oqaloqatigiinnerup ingerlanneqarnera

Allannguutissatut siunnersuut soqutigisaqatigiinnut saqqummiunne-qarmat, avatangiisit eqqarsaatigalugit allannguutissatut siunnersuute-qarnissaaq periarfissaalerpoq. Ilaatigut Nuummuk siunnersuukkut tikittoqartalermissaa kissaatigineqartoq oqaatigineqarpoq. Taamaat-tumik ukiap ingerlanerani Nuummuk tikittarnerup piffissaata siuartin-neqarnissaa anguniarlugu, suliffeqarfik angalanissamut pilersaarummi (marsimi 2024-mi atuutilersussami) allannguuteqartoqarnissaanik isumaqatiginninniarpoq. Angalanissamut pilersaarutip allannornerata kinguneraa Nunatsinnukartuni Thorshavnip aqqusaarneqartarunnaar-nera Aarhusimullu aqqusaartarnerit marluusut ataasiinnangortinne-qarluni. Tamakkiisumik isigigaanni Nunatsinneersup Bremerhavenimut aqqusaartalermissaanut piffissamik naammattumik periarfissaqaler-sitsivoq taamaasillunilu Nuummuk tikittarnerup siuartinneqarnissaa pisinnaanngorluni.

Suliffeqarfiup 2024-p ingerlanerani angalanissamut pilersaarut nutaaq naliiiffigissavaa pitsanngorsaanissamullu periarfissanik allanik aamma misissuissalluni.

Ukiap ingerlanerani oqaloqatigiinnermi siunnersuutigineqartut ilagaat Qaanaamut Ittoqqortoormiunullu akulikinnerusumik tikitalernissaaq, aammalu sikut ajornartitsinngikkaangata Upernaviup eqqaatalu tiki-neqartarnissaa siviisorneqarnissaa. Siunnersuutit taakku angalanis-samut pilersaarummi nutaami ilanngunneqarput.

Niuerfissat nutaat

Ingerlatseqatigiiffiup Nunatsinnik eqquingitsumik assartuussinertigut aningaasat 2023-mi tunisaasa annertussusiat qaffariaateqarqipput. Kaaviaartitat 2022-mut sanilliutissagaanni 50 %-it sinnerlugit usin-naassutsimik atorluanermit qaffariaateqarput. Tamanna pivooq sullitat (nunatta avataani) umiarsualivilinni assartugassaatillit containerinik tunisaqarfiginerisigut. Tunisinermi aningaasartuutit annikitsuinnaam-mata tunisatigullu isertitat suliffeqarfiup (umiarsuaataasa) usinnaas-susiannik atorluasinnaanerani kinguneqarmat kalaallinut atuisunut annikitsuinnarmik akileraarusiinissaaq pisinnaalerpoq. Tunisineq – ani-ngaasatigut iluanaarutaannaanani – aamma containerinik useqarnermi CO₂-mik aniatitsinerup malunniutissaa annikinnerulersippaa.

Avatangiisinut piumasaqaatit annertunerusut

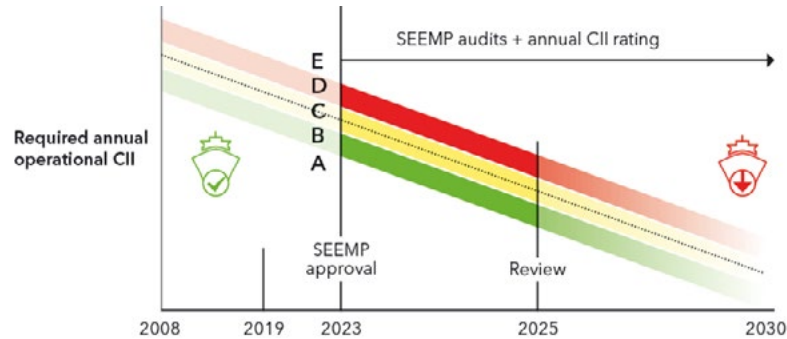
Avatangiisinut piumasaqaateqartoqartaleritorpoq aammalu avatangiisitsinniit akulikinnerusumik tamanna kissaatigineqartalerluni. Taamaattumik CO₂-mik aniatitsinerup annikillissarnissaanut piumasaqar-neq piviusunngortinniarlugu angalanissamat pilersaarummi nutaami iliuusissanik ilanngussisoqarpoq.

Angalanerumut qitiusumik pilersaarummi allannguisoqarmat ilaatigut Bremerhavenimukartalermissamik allannguisoqarpoq. Bremerhavenimukartalerneq angalanerup sivilunerulerneranik kinguneqassaaq, kisiannili Aarhusimut aammalu Thorshavnimut aqqusaartarnerit peer-neqarmata umiarsuit kigaannerusumik ingerlaarsinnaalerput taamatu-llu orsussamik atuineq qaffattariaarulluni. Allannguutip tamakkiisumik sunniutissaa tassaassaaq Royal Arctic Linep s̈omilimut useqarsin-naassuseqarnerullissasoq, taamaasillutillu umiarsuit mingutsitsinerat CII (Carbon Intensity Indicator) annikinnerusinnaalissalluni.

Umiarsuit 5000GT-t sinnerlugit oqjimaassuseqartut tamarmik Carbon Intensity Indicator (CII)-mik allagartalerneqarnissaat nunani tamalaani Imarsionerumut suleqatigiifiup (IMO-p) januaarip aallaqqaataani 2023-mi atulersippaa. Umiarsuit tamarmik immikkut nukissiornermi klassemik tunineqarnissaat anguniagaavoq umiarsuit ataasiakkaat qanoq aniatitsisartiginerat tunngavigalugu. Eqimattamit eqimattamut allamut ikaarsaarnermi Ship Operational Carbon Intensity Planimik taasamik (SEMP) iliuusissatut pilersaarusiortoqassaaq. Umiarsuit ataasiakkaat aniatitsinerisa pitsanngorsaavigineqarnissaannut suliniutissat tassani nassuiarneqassapput.

CII umiarsuarnut "nukissamik atuinermut nalunaarsuutaavoq", iggavimmi atortorissaarutitut atorneqartartunut assingusoq. CII tallimanik immikkoortortaqaqpoq A-E naatsorsorneqartarlunilu formeli ataani allassimasoq malillugut:

$$CII = (\text{orsussamik atuineq} * CO_2 \text{ factor}) / (\text{angallaviup isorartussusia} * \text{useqarsinnaassuseq})$$



Angalanissamat pilersaarutip allanngornerata malitsigisaanik VSA umiarsuit Tukuma Arctica/Dettifoss/Bruafoss' CII pitsaanerullissapput, umiarsuillu immikkoortumut C-mut inissinneqarnissaat naatsorsuutaavoq.

Immikkoortunut tallimaasunut A-miit E-mut piumasaqaatit piffissap ingerlanerani sukaterneqassapput, taamaallitullik suliffeqarfiit ingerlaavartumik pitsanngorsaatisinnaasaminnik periarfissanik ujartuisassapput.

Piumasaqaatip aappaa tassaavoq suliffeqarfiit umiarsuit CO₂-mik aniatitsinerisa akerlingannik CO₂-mik pisassarititanik (EUA – ETS allowances) pisinissaminut pisussaaffilerneqarnerat. Ingerlaarfiit EU/EØS-umiarsualiviinut aqqusaartartunut atuuppoq.

Systemip pisariaqartippaa Royal Arctic Linep umiarsuaasa EU/EØS-umiarsualiviinut aqqusaarnerini CO₂-mik aniatitsinerit Royal Arctic Linemik nalunaarsorneqartarnissaat. Umiarsualivimmi EU/EØS-iunngitsumiit EU/EØS-imiittumi umiarsualivimmut angalasoqas-sappat "mingutsitsisinnaanerumut" akiliisoqartassaaq aniatitsinerup 50 %-iata annertussusanik. Umiarsualivilli tamarmik EU/EØS-iuppata immikkut annikillilivigineqassanngillat. Aaqqissuussineq tamanna ukiumi pingasuni atuutilersikkiaartuarneqassaaq. 2024-mi aniatitsinerup 40 %-ia akiliutissatut naatsorsorneqartassaaq, 2025-mi 70 %-iissaaq kiisalu 2026-mi aaqqissuussineq atuutilivissaaq. Umiarsuit polarkodemik eqquutsitsisut 5 %-imik annikillilivigineqartassapput.

Piumasaqaatit taakku marluk tassaapput nunarsuarmi avatangiisinut annertunerusumik sianiginnilernissamat takussutissat siullit. Takussutissaq alla tassaavoq aningaasaqarnerumut ukiumut nalunaarusiorner-mut ilanngullugu piujartitsinissamat nalunaarusiortalermissamat piumasaqaataalersussaaq.

ESG-mik nalunaarusiorneq

Suliffeqarfik siusinaartumik iliuuseqarusuppoq, taamaattumik 2023-mi Nunatsinni suliffeqarfiit allat peqatigalugit, suliffeqarfiit nalunaarsuinis-saannut piumasaqaataalersussanut piareersarnerumut peqataavoq. Royal Arctic Linep angorusutaa tassaavoq 2025-mi ukiumut nalunaar-siornermi piujartitsineq pillugu nalunaaruteqartarnerumut EU-mit malitassiap (CSRD-p) tamakkiisumik malitsinnissaa.

2024-mi pingartitanik marloriaammik nalilersuineq (DMA) naammas-sineqassaaq, taassuma avatangiisinut, isumagininnikkut aammalu aqutsinikkut suliaqarfinnik pitsanngorsaannissamat suliaqarfiit suut sunniuteqarnerpaanersut takutissavaa. Misissuinerup kingunerisus-saavaa KPI-nik toqqaasoqarnissaa, tassa suliffeqarfik anguniagassa-tut inissitaqassasoq taakkulu suliffeqarfimmi suliffeqarfiullu avataanit nalunaarusiorfigineqarlutik malinnaavigineqassasut.



Ilinniartuuteqarneq ilinniartuuteqarsinnaanerlu

Ukiopassuarni Royal Arctic Line ilinniartuuteqarnissamat aammalu ilinniartunik suliffeqarfimmut atassusiinissamat periusissiaqarpoq. Taama periuseqarnermigut suliffeqarfiup sumiiffinni piginnaasanik qaffassaanissamat akisussaaqataanerminut iliuuseqqaataasarpoq, aammalu suliffeqarfiup pitsaasunik sulisoqalemisnaanut aqqutissi-usseseqataasarluni. Taama periuseqarnermi misilittakkat pitsaasuup-put, annertunerulersinniarlugillu 2024-mi ilinniartuuteqarnissamat missingersuutit qaffaavigineqarput.

"Kalaallit Nunaat tamakkerlugu ajornanninnerusumik niueqatigineqarsinnaanngortipparput"

Umiarsuarnik nutarterineq

Ukiuni tulluuttuni suliffeqarfiup aningaasaqarnikkut pilersaarutaa assi-giinngitsutigut katitigaavoq, taamaalliluni Royal Arctic Line umiarsuar-nik avatangiisit tungaatigut piumasaqaatinik matussusiinnaasunik aningaasaliisinnaanissaminut, ukiuni tulluuttuni 4-5-ini aningaasaliis-utissanik katersisinnaaniassammat. Massakkoqqissaq teknologiip tungaatigut nalorninartumiinneq annertuvoq. Nunarsuaq tamakkerlu-gu containerinik assartuinerumut niunermermi ingerlatsisut angisuut tas-saapput piujartitsineq pillugu siuarsaasinnaasunik aalaakkaasumik pilersuisinnaanerumut inissisimanerumut qulakkeerinninniarut. Royal Arctic Linep angissusia eqqarsaatigalugu nalilernerqarsimavoq tekno-logip tungaatigut annertuallaartunik navialaffiusinnaasunik iliuuseqan-gikkuni pitsaanerussasoq. Taamaattumik ineriartorneq malinnaaffigi-neqaaqqissaassaaq nutaanillu sanaartortitsineq pilersaarutit malillugit 2028/29-mi ingerlanneqalerpat suliffeqarfiup aningaasaqarnikkut naammattumik patajaassuseqarnissaata qulakkeerneqarnissaa ukka-tarineqassalluni.

Ajornanninnerusumik Nunatta niueqatigisinnaanera

Nutaanik attaveqaatinik pilersitsineq, Nunatta Danmarkillu avataani umiarsualivinnik amerlanerusunik aqqusaagassaqaalerneq, niuernikkut atassuteqaatinik sumiiffinnillu nutaanik pilersitsinissamat periarfisseeqataavoq. Taamaattumik allannguneq Nunatta niueqatigiuminerneru-lernissaanik takorluugaqarnerumut naapertuuppoq.

Maanna assartugassat umiarsualivinnut aammalu umiarsualivinnit nutaanit ingerlanneqarsinnaalerput. Alloriarfissaq tullegg tassaavoq umiarsualiviit avataani atassuteqaatinik pilersitsinissaaq. Ullumikkut sullitagut Nunatsinnut assartugassanik Aarhusip umiarsualivianut tunniussinnaapput, kisiannili assartugassat ass. Københavnimiiit nas-siussassaappata, sullitap nammineerluni Københavnimiiit Aarhusimut ingerlanneqarnissai isumagisassaraa. Tamannalu akimmitsitsisarpoq, soorlu internetikkut pisiartartut amerlanerpaartaasa misigisimagaat. Tamanna suliassaaq aaqqinneqarsinnaavoq assartuineri sulialinni ingerlatsisooreersut suleqatiginerisigut, taamaattumik Royal Arctic Linep suleqateqarnerup pitsanngorsarnissaa ukiumi tulluuttuni sak-kortusiniarpaa.



Klaus Holsting

IT-systeminik nutarsaanissaq pisariaqartoq

Suliffeqarfiup massakkut IT-systemia nassiussanik assartuineramik suliaqartunut anginerusunut Royal Arctic Linep neqeroorutaasa orniginartuunissaannut paasissutissanik paarlaaqateqarnissamut pisariaqartin-neqartunut naleqqussagaangilaq. Taamaattumik massakkut nassius-salerinermi systemi atorneqartup ilaa imaluunniit tamaat taarsernerati-gut, nassiussanik assartuisarnermik ingerlatsisunik allanik qaninneru-sumik suleqateqarsinnaaneq periarfissaassanersoq pillugu 2024-mi misissuineq aallartisarneqarpoq. Ullumikkut Tusassip nassiussat ka-laallinut sullitanut ingerlasussat aamma suliarisarpai. Tusassip illoqar-finnut minnerut nunaqarfinnullu sullissinermi KNI/Pilersuisoq qani-mut suleqatigisaraa – Royal Arctic Line aamma taamaaliortarpoq. Kalaallit Nunaata niueqatiginissaa ajornaallisinniarlugu suliffeqarfiit pi-ngasuullutik suleqatigiinnerat pitsanngorsarneqarsinnaasoq qularutis-saangilaq. Taamaattumik Royal Arctic Linep nassiussanut isumagin-ninnemut tunngatilugu (LCL) nutaamik systemimik toqqaanissaanut Tusass (aammalu KNI/Pilersuisoq) peqataatinneqassapput.

Nassiussinermut systemimik taarsiinermi anguniagaq pingaarutilik alla tassaavoq suleqatigisanut paasissutissanik paarlaaqatigiittar-nerup annertunerulersinnissaa. Tamatuma ilutigisaanik Royal Arctic Linep sullissaasa ullumikkumiit sulii annerusumik inniminniinissamut naleqqussaallutik imminnut kiffartuussinnaalernissat angorusutaavoq, taamatummi sullitap kissaatai sullissinerlu eqqarsaatigalugit ataqati-giinnerulersinneqarsinnaassammata.

Nassiussat annertussusiisa ineriartorfiuneri

2023-mi nassiussat annertussusiat 2022-mut sanilliullugit 3,5%-imik qaffariarsimapput. Kisermaassilluni assartugassat iluamik allannguuteqarsimangillat, ataatsimut isigalugu 1 %-ip missaanik qaffariaateqarsimallutik. Taamatuttaarlu useqarnermut pitsaasu-mik siuariaateqarneq kisermaassilluni assartukkanit peqquteqan-gilaq, kisianniili assartukkat immikkut ittunit aammalu niuernikkut assartuinermi usit annertussusianneersuupput.

Nunatsinnut Nunatsinniillu avammut assartukkat 2022-mut sanilliullugit ikiliartorput. Nunatta iluani assartukkat annertussusiat 5.547 kbm-imik qaffariaateqarput. Tassa 3,6 %-imik.

Piffissami pineqartumi niuernikkut assartukkat annertussusiat 27 %-inik qaffariaateqarput. Taakua tassaanerullutik assartukkat Danmarkimiit Islandimukartut.

Assartukkanut immikkut ittunut tunngatilugu assartukkat anner-tussusiat piffissami tassani 2022-mut sanilliussinermi 23 %-inik qaffariaateqarsimapput. Tassani qaffariaateqartut tassaallutik Nunatta iluani, Nunatsinnut, Nunatsinniit avammut kiisalu niuer-nikkut immikkut ittunik assartuinerit.

Nunatsinnut assartukkat annertussusiat

Nunatsinnut assartukkat annertussusiat (kbn-nngorlugit)	Angusat 2022	Angusat 2023	Ineriartorneq	Naleqqussaaneq	Ineriartornermit tamarmiusumit annertussusia %-nngorlugi
Nassiussat nalinginnaasut	335.931	335.067	- 864	100	- 114 %
Biilit, angallatit, maskiinarsuit	25.571	23.285	- 2.286	91	- 302 %
Nassiussat navianartut	5.978	7.571	1.592	127	210 %
Aalajangersimasumik kissassuseqartitassat navianartut	127	96	- 31	76	- 4 %
Flatrackit nassiussat	12.452	10.185	-2.267	82	- 299 %
Saviminikunik nassiussat	-	-	-	N/A	0 %
Nassiussat angisoorsuit	4.523	6.806	2.283	150	302 %
Tankcontainerit	3.500	2.858	- 642	82	- 85 %
Aalajangersimasumik kissassuseqartitassat	105.767	108.892	3.124	103	413 %
Assartuinermit atorlut	10.187	9.839	- 348	97	- 46 %
Allat	11	207	196	N/A	26 %
Nunatsinnut assartukkat katillugit	504.048	504.805	757	100	100 %

2022-mi nassiussinermi akiliutissanut ETA allanngorsimasinnaavoq, taamaattumik kisisit sanilliussat aamma allanngorsimasinnaallutik.

Kisermaassiviusuni Nunatsinnut assartukkat annertussusianni assar-tukkat aalajangersimasumik kissassuseqartitassat, nassiussat angisoorsuit aammalu nassiussat navianartut 2022-mut sanilliussinermi 1,5 %-inik qaffariaateqarsimapput. Akerlianik assartukkat biilit, angallatit,

maskiinarsuit, flatrackit nassiussat aammalu nassiussat nalinginnaa-sut Nunatsinnut assartukkat annertussusianni 1,1 %-inik appariaate-qarsimapput. Tamakkiisumik isigissagaanni Nunatsinnut assartukkat annertussusiat 2022-mut sanilliullugit allannguuteqangillat.

Nunatsinniit avammut assartukkat

Nunatsinniit avannamut assartukkat annertussusiat (kbn-nngorlugit)	Angusat 2022	Angusat 2023	Ineriartorneq	Naleqqussaaneq	Ineriartorneermit tamarmiusumit annertussusia %-nngorlugu
Nassiussat nalinginnaasut	17.382	17.459	77	100	6 %
Biilit, angallatit, maskinarsuit	2.202	2.232	30	101	2%
Nassiussat navianartut	3.411	3.514	104	103	8 %
Aalajangersimasumik kissassuseqartitassat navianartut	-	-	-	-	0 %
Flatrackitut nassiussat	94	253	159	269	12 %
Saviminikunik nassiussat	7.785	7.704	- 81	99	-6 %
Nassiussat angisoorsuit	1.029	468	- 561	45	- 44 %
Tankcontainerit	-	-	-	-	0 %
Aalajangersimasumik kissassuseqartitassat	293.883	295.008	1.125	100	88 %
Assartuinermit atorlut	15.313	16.225	911	106	71 %
Allat	1.083	599	- 484	55	- 38 %
Nunatsinniit avammut assartukkat katillugit	342.182	343.461	1.279	100	100 %

2022-mi nassiussinermi akiliutissanut ETA allanngorsimasinnaavoq, taamaattumik kisitsisit sanilliussat aamma allanngorsimasinnaallutik

Naak aalisarnermik inuussutissarsiorneq ukioq taanna kingusissuk-kut aatsaat aallartikkaluatoq, Nunatsinniit avammut assartukkat annertussusiat 0,4 %-inik qaffariaateqalaarput.

Assartuinermit qaffariaalaarneq annermik ukiup affaani aalajangersimasumik kissassuseqartitassanik usinik peqquteqarpoq.



© Mats Jensen

Nunatta iluani assartukkat annertussusiat

Nunatta iluani assartukkat annertussusiat (kbn-nngorlugit)	Angusat 2022	Angusat 2023	Ineriartorneq	Naleqqussaaneq	Ineriartorneermit tamarmiusumit annertussusia %-nngorlugu
Nassiussat nalinginnaasut	79.663	76.969	- 2.694	97	- 49 %
Biilit, angallatit, maskinarsuit	16.593	16.608	15	100	0 %
Nassiussat navianartut	1.947	1.860	- 86	96	- 2 %
Aalajangersimasumik kissassuseqartitassat navianartut	7	0	- 7	1	0 %
Flatrackitut nassiussat	2.125	1.811	- 314	85	- 6 %
Saviminikunik nassiussat	1.684	2.183	499	130	9 %
Nassiussat angisoorsuit	1.106	1.399	293	126	5 %
Tankcontainerit	-	-	-	-	0 %
Aalajangersimasumik kissassuseqartitassat	44.750	52.897	8.147	118	147 %
Assartuinermit atorlut	4.803	4.469	- 334	93	- 6 %
Allat	106	135	29	127	1 %
Nunatta iluani assartukkat katillugit	152.784	158.331	5.547	104	100 %

2022-mi nassiussinermi akiliutissanut ETA allanngorsimasinnaavoq, taamaattumik kisitsisit sanilliussat aamma allanngorsimasinnaallutik.

Nunatta iluani assartukkat annertussusiat 2022-mut sanilliullugit 4,6 %-imik qaffariaateqarput. Naak nassiussat nalinginnaasut 3,4 %-imik appariaateqaraluartut.

Qaffariaarneq aalajangersimasumik kissassuseqartitassanik Nunatta iluani assartuinerup 8.841 kbn-imik qaffariaateqarnerinik peqquteqarpoq, tassa 18 %-imik.

Assartukkat immikkut ittut

	KBM			Aningaasat		
	2022	2023	Ineriartorneq	2022	2023	Ineriartorneq
Avannamut assartukkat	33.477.218	40.764.870	22 %	42.734	47.451	11 %
Nunatsinniit avammut assartukkat	1.288.585	2.196.564	70 %	4.506	6.638	47 %
Nunap iluani assartukkat	732.966	2.374.436	224 %	1.391	4.572	229 %
Niuerneq	162.825	414.794	155 %	355	1.606	352 %
	35.661.594	45.750.663	28 %	48.987	60.267	23 %

2022-mi nassiussinermi akiliutissanut ETA allanngorsimasinnaavoq, taamaattumik kisitsisit sanilliussat aamma allanngorsimasinnaallutik.

Assartukkat immikkut ittut ataasimut 23 %-inik qaffariaateqarput. Assartuinermit aqqutit tamakkerlugit useqarnerulerneq misigineqarpoq, useqarnerulerleri annermik Nunatsinnut assartukkat aammalu Nunatta iluani assartukkat qaffariaateqarnerinik peqquteqarput, taak-

ku 4.717 kbn-inik aamma 3.181 kbn-inik qaffariaateqarsimmamata. Taamaasilluni assartukkanik immikkut ittunik qaffariaatip katinnerani 70%-imik qaffariarnerulluni.



Nioqqutissat usit

2023-mi nioqqutissanik useqarneq malunnaatilimik qaffariaateqarpoq. Qaffariaat niuernermik ukkataqarnerup annertusiartuinneranar-nar peqquteqarpoq, soorlu Royal Arctic Linep DHL suleqatigalugu Islandimittarnerminik sivitsuisimasoq.

Nioqqutissat Nunatsinnut assartorneqartartut 2023-mi 2022-mut sanilliullugu qaffariangaatsiarsimapput. Taamaattorli Nunatsinniit avammut nioqqutissanik assartuisarneq appariaateqarsimavoq. Tamakkiisumik isigissagaanni 2023-mi nioqqutissanik assartuisarneq 2022-mut sanilliullugu 27 %-imik qaffariarsimapput.

Ukiumut angusat

Royal Arctic Line suliffeqarfissuartut 2023-mi akileraarutit ilanngaa-tiginnginnerini 4,5 mio. kr.-nik sinneqartooruteqarpoq akileraarutillu ilanngaatigalugit 3,4 mio. kr.-nik. 2022-mi angusanut naleqqiullugit malunnaatilimmik pitsanngoriarpoq, taamani angusatigut amigartoo-rutit akileraarutit ilanngaatiginnginnerini 99 mio. kr.-ummata akileraaru-tillu ilanngaatigalugit 74 mio. kr.-ullutik.

Ukiup affaanut nalunaarutigineqareersutut suliffeqarfiup naatsorsuu-tigisimasaattut inernerit inissisimapput, tassa akileraarutit ilanngaati-ginnginnerini 1-15 mio. akornanni.

Suliffeqarfiup kaaviaartitai 2023-mi 1.225 mio. kr.-nut qaffariaateqar-put, 2022-mi tamakkiisumik 1.181 mio. kr.-usimallutik. Tassa 44 mio. kr.-nik qaffariaateqarpoq. 2022-mut sanilliussinemi 2023-mi kiser-maassinemi assartukkat annertussusiat appariaateqarput. 2023-mi februaarimi Nunatta avataanut nassiussanik useqarnermi akileraarutit qaffanneqarput. Tamatuma kinguneraa tamakkiisumik kaaviaartitat kisermaassinemi usit 2022-mut sanilliunnerini 2023-mi 44 mio. kr.-nik qaffariaateqarnerat. 2023-mi orsussamut akip millinerata malitsigisaa-nik uuliamut aningaasallu nalinginut tapiliuttakkamut 32 mio. kr.-nik annikinnerusumik akileeqqusisoqarpoq. Taamaalluni tamakkiisumik isigigaanni suliffeqarfiup uuliamut aningaasallu nalinginut tapiliuttakkat ilanngullugit assartuinermi useqarnermut 12 mio. kr.-nik akiligassa-qarneruvoq. Tamanna 2022-mut sanilliullugu 2023-mi sullitat Royal Arctic Line aqqutigalugu nassiussanik assartuisitsinermut 1,3 %-imik akiliuteqarnerusariaqarnerannik naleqarpoq.

2023-mi kisermaassivunnigitsuni isertitat 2022-mi 241 mio. kr.-niit 2023-mi 257 mio. kr.-nut qaffariaateqaqqipput. 16 mio. kr.-nik qaf-fariarnej annermik Nunatta avataani tunisinemi isertitaneersuupput, ilaatigut Islandip Skandinaviallu akunneranni usitussutsimik ator-neqanngitsumik tunisinemi aammalu Malik Arcticap akunnermut akili-gassiilluni attartorteqattaarneratigut.

2023-p ingerlanerani ingerlatseqatigiiffiup umiarsuit usitussutsimik atorluasinnaanissaat aammalu pingaarnertut suliarisartakkanik tun-niussisarnerup ukkatarinera pitsaanerulersinniarlugu, pigisani niuer-nikkullu suliaqarfigisani misissuiffigai. Misissuinerup inerneraa Mary Arcticap aamma nassiussassanik aaqqissuisarfik ingerlatsisarfiullu akiginissaannik aalajangerneq. Taakkuninga tunisineq isertitat allat 20 mio. kr.-nik qaffannerannut pingaarnertut nassuiaatissaavoq. Suliffeqarfiup naatsorsuutigaa 2024-mi pingaarnertut suliarisartakka-nik tunniussinissamut atorneqanngitsunik aammalu ingerlatsinermut malunnaataasumik pitsanngorsaaqataanngitsunik pigisanik tunisineq nangeqqissasoq.

Aalborgimi nammineq ingerlatsinermit Aarhusip umiarsualiviani sul-linneqarnermut akiliuteqartalernermit ikaarsaarnemi aammalu KNI/ Pilersuisup nassiussalerinermut tunngatillugu 10 mio. kr.-nik isumaqa-tigiissuteqarfiginera peqqutaaqataalluni, nassiussinermut tunngatillugu tamakkiisumik aningaasartuutit 2022-mut sanilliukkaanni 2023-mi 52 mio. kr.-nik qaffariaateqarput. Allanguinerup malitsigisaanik piffissami tassani terminalinut aammalu tiimimmusialinnut aningaasartuutit 45 mio. kr.-nik apparput.

Suliffeqarfiup avataani aningaasartuutai allat 2022-mi 611 mio. kr.-niit 2023-mi 542 mio. kr.-nut appariaateqarput. 2023-mi orsussamut akit appasinnerusut, appariarnerup affaanut, 69 mio. kr.-nik appariarner-mut peqqutaaqataapput, appariarnerullu affaanut nassuiaatissaq tassaavoq 2022-mi Danmarkimi umiarsualivimmik allannguinerup malitsigisaanik aningaasartuutit immikkut ittut (30 mio. kr.-) 2023-mut ilanngunneqannginnerat.

Suliffeqarfimmi sulisunut aningaasartuutit 2022-mi 415 mio. kr.-niit 2023-mi 389 mio. kr.-nut appariaateqarput. Tassa piffissami aningaa-sat annertuumik naleerukkiartorneranni sulisunullu akissaatit pillugit tatineqarnermi 26 mio. kr.-nik appariarneruvoq. Appariarnej suliffe-qarfiup suliaanik assigiinngitsunik nalimmassaasariaqarnermut peqqu-taavoq, soorlu Nunatta avataani nammineq terminalimik ingerlatsiner-mik atorunnaarsitsineq, niuernikkut suliaqarfinnik tunisineq aammalu usertussusermut tunngatillugu naleqqussarfiit allat.

Nalikkilisaanerit 11 mio. kr.-nik annikinnerulerput. Annikillsitsissummut peqqutaasut tassaapput Mary Arcticap tuninera kiisalu Aalborgimi nammineq ingerlatsinerup matunerata malitsigisaanik ingerlatsinermi pigisanik tunisineq.

2022-mut sanilliussinemi aningaasaqarnikkut aningaasartuutit ilanngaasereerlugit 3 mio. kr.-nik appariaateqarput. Naak nutaanik umiarsualioritsinermut akiitsoqaraluartoq, erniat inissisimanerisa qaffakkiartornerat suliffeqarfimmut pitsaanngitsumik sunniuteqanngi-laq. Tamatumunnga pissutaasoq tassaavoq suliffeqarfiup akiitsuinut erniat annerpaartaat piffissami aalajangersimasumi appasissumiittus-satut qulakkeerneqarsimanerat.

Suliffeqarfiup nutaanik umiarsuarsinermi aningaasaliisutit 2022-p qeqqata tungaanut appasissorujussuarnik erniaqartippai. Suliffe-qarfiup taarsigassarsiaanut tunngatillugu agguaqatigiisitsinermi erniaq 2,6 %-imi inissisimavoq, massakkut erniat inissisimaffigisaannut sanilliutissagaanni appasingaatsiartumiilluni.

Suliffeqarfissuup oqimaaqatigiisitsinerani 2023-p naanerani 1.483 mio. kr.-miippoq 2022-p naanerani 1.590 mio. kr.-miissimalluni. 107 mio. kr.-nik appariarnej pigisanik tunisinermut aammalu umiarsuarnik nutarsaanerup naammassinerani ingerlaavartumik nalikkililinerit kingu-nerisaannik pigisat nalilit nalingisa apparnerinut takussutissaavoq.

Suliffeqarfiup akiitsui sivisuumik taarsersugassat 2023-p naalernerani 576 mio. kr.-upput. 2022-mut sanilliukkaani 65 mio. kr.-nik appariarsi-mallutik. Nutaanik umiarsualioritsinermut atatillugu akiitsunut inger-laavartumik taarsersuinermut pilersaarut naatsorsuutigisat malillugit ingerlavoq. 2023-p ingerlanerani akiitsut piffissap sivikitsup iluani taarsersugassat 35 mio. kr.-nik appariarsimapput, annermik 2022-p naanerani aningaasartuutit inissisimanerannik peqquteqarluni, tassa Aalborgimi nammineq ingerlatsiunnaarnerup aammalu uuliamut ani-ngaasallu nalinginut tapiliuttakkap ineriartornerinit sunnerneqarsimalluni.

2023-p naanerani suliffeqarfiup uningasuutai torioraannaasut 148 mio. kr.-upput, 2022-p naaneranut sanilliussinemi 1 mio. kr.-nik pitsanngoriarsimallutik. Saniatigullu suliffeqarfiup taarsigassarsiasstatut allatulluunniit atunngitsuugai 180 mio. kr.-ullutik.

Royal Arctic Linemi pisortaqatigiit aningaasatigut inernerit naamma-gisimaarnartippaat, Nunatta avataani sullissisussanut ikaarsaarnemi aningaasat tungaatigut pilersaarutit malillugit ingerlasoqarneranik takutitsimmata.

Taamaattorli 2023-mi ataasiaannarluni isertitsiffiusut arlaqartut pit-saasumik inerneqartitsinermut 20 mio. kr.-nut peqqutaaqataapput. Tamanna sunniut ataavartuunngilaq. Taamaattumik suliffeqarfiup 2024-mi siunissamilu ataavartumik aningaasaqarnikkut ingerlatsisin-naanissaa aammalu piffissap ingerlanerani avatangiisinik piujuartitsinis-saq eqqarsaatigalugu umiarsuarnik nutarsaasinnaanissamut akissaqa-lernissaa qulakkeerniarlugu assigiinngitsunik sulniuteqartoqarpoq.

Siulersuisut maajip 13-ianni 2024-mi ukiumoortumik ataatsimeersuar-nerminni Royal Arctic Linep iluanaarutiniq agguassissannginnissaa siunnersuutiginiarpaat.

Siulersuisuni pisortaqatigiinnilu allannguutit

Heiðrún Jónsdóttir suliffeqarfiup siulersuisunit 2023-mi tunuarpoq Barbara Agersnapimiillu kingoraarneqarluni. Barbara Agersnap Copenhagen Malmö Port (CMP)-imi CEO-tut atorfeqarpoq siulersui-sunilu assigiinngitsuni ilaasortaalluni. Siulersuisut sinneri toqqaqqinneqarput. Siulersuisut taamaallutik tassaalerput Paviâraq Heilmann (siulittaasoq), Erik Østergaard (siulittaasup tullia), Minannguaq Hilda Zeeb, Erik Sivertsen aamma Julia Knudsen Olsen kiisalu ilaasortat sulisut qinigaat Eydun Simonsen, Laust Lindskov Vestergaard aamma Tina Lange Olsen.

Siulersuisut pisortaqatigiillu ilinniakkatigut tunuliaqutaat aammalu immikkut piginnaasaat suliffeqarfiup nittartagaani allassimapput.

Ukiakkut Verner Hammeken CEO-tut atorfirminit tunuarpoq. Pisortaqatigiit taamaallutik tassaalerput Niels Clemensen (CEO), Aviâja Lyberth Lennert (Deputy CEO), Ivalu Kleist (COO), Anders Bay Larsen (Fleet Management), Bebiane Boye Hansen (CHRO) aamma Jørgen Aqe Møller (CFO).

Ukiumoortumik naatsorsuutit naammassinerisa kingorna pisut Ukiumoortumik nalunaarusiap nalilersuiffiqineqarneranut allanngor-titsisinnaasunik ullormit oqimaaqatigiisitsiffiusumit maannamut allanik pisoqanngilaq.

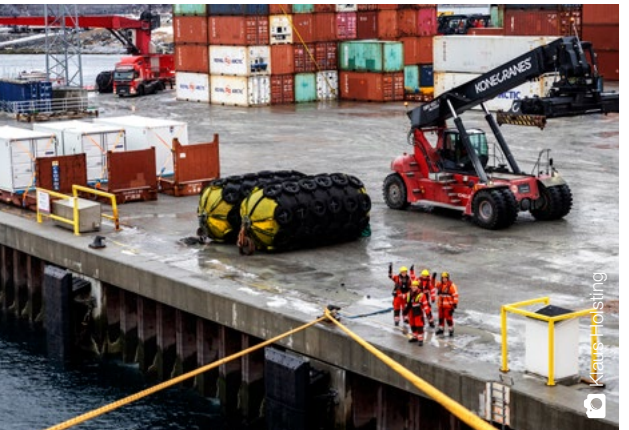
Uuliamut aningaasallu nalinginut tapiliuttagaq

Royal Arctic Line nunarsuarmi niuerfinni nikerartoqarneranut nalorni-naataasut matussutissaqartinniarlugit uuliamut aningaasallu nalinginut tapeqartitsisarpoq aamma Royal Arctic Line matumani iluanaarute-qartanngilaq. Uuliap akiisa allanngorarnerinut allatigut qulakkeernit-toqarnej ajorpoq. Uuliap akiata allanngorarneranut sanillersuussiner-mi containerilersorluni umiarsuaatileqatigiiffiup nunarsuaq tamakker-lugu ingerlataqartup 2023-mi uuliamut akiliutigisartagaanut saniller-suussisoqartarpoq.

Uuliap akia 2022-mut sanilliutissagaanni 2023-p ingerlanerani patajaannerulerpoq. Nunarsuaq tamakkerlugu nalorninartorsiorneq aammalu nunani uuliamik nioqquteqartut akornanni tuniniakkanut tunngatillugu isumaqatigiisutaat 2023-mi orsussap akiata annertuu-mik allanngorarneranik malitseqarput. Tamanna uuliamut aningaasallu nalinganut tapiliuttakkami takuneqarsinnaavoq, tassa ukiup ingerla-nerani 6,6 %-imi aammalu 15,4 %-imi inissisimammat. Nunarsuaq tamakkerlugu nalorninartorsiorneq 2024-mi orsussat akiinut sulii allanngorartitsisarsinnaanissaa naatsorsuutigineqarpoq.

Nutaanik umiarsuioneremut pilersaarut

Umiarsuaatitta usisaqarsinnaassusiat angalanermullu pilersaarut siunissaq eqqarsaatigalugu ingerlaavartumik naleqqussartassavagut, pilersuinermut akornutaanngitsumik umiarsuaatit tamakkiisumik ator-luarneqamissaat qulakkeermullugu. Tamatumunnga peqatigitillugu avatangiisinik mianerinninnissaq eqqumaffigaarput, taamaattumillu umiarsuarnut aningaasalersuinermi pissusani avatangiisinut sunniute-qarneq aalajangiiniarnermi pingaartinneqassaaq, siunissap piujuartit-siffiusup qulakkeermisnaanut pingaarutilimmik akisussaaffeqaratta. Tamannalu Nunatsinni nukissiuutit mingutsitsinngitsut aningaasaliiffigi-neqartut qanittumik najoqqutaralugit pissaaq.





Ukiumoortumik nalunaarusiaq

Inuiaqatigiinni akisussaaqataaneq

Ukiumoortumik nalunaarusiaq

Naak ukiuni makkunani nalunaarsuisarneq initugaluar-toq, iliuuseqarnerit aamma ukkatarineqarput. Nalunaar-suinikkut ukkatarinninnerput sulissuteqarnerpullu aam-ma pitsanngorsarneqassapput, taamaalilluta pingaarti-tanik marloriaammik nalilersuineq pillugu misissueqis-saarnerup naammassineqarnissaanut aammalu paasis-sutissanik toqqaasarnerup automatisererneqarnerani

inernerit takussutissartaannik pitsanngorsaaqataasussat angunissaat qaniiliartuinassavagut. Taamaammat piujuartitsinissamut suliniuteqarnermi nalunaarsuineq pillugu oqallinneq ilaatigut inituallaartutut isigineqarsin-naagaluarluni suliffeqarfiup suliniutitigut angusaanik pitsaanerusumik takutissinnaanissaanut pitsanngor-saaqataaanissamut sakkussat ilagaat. Taamaaliornikkut suliniutit ingerlatagut nalilimmik aammalu naammattumik tunniussaqaqarnersut uuttortar-sinnaavagut.

Ukiumoortumik nalunaarusiaq

Ukiumoortumik nalunaarusiaq

Tamakkiisumik ESG-mik nalunaarsuisalernissaq anguniagaraarput, tamannalu 2025-mut nalunaarsuinis-satsinni pissasoq naatsorsuutigaarput. Piujuartitsilluni ineriartortitsinerup nunarsuaq tamakkerlugu unammilli-gassaasup peqataaffiginissaanik anguniagaqarnitsinnut atatillugu nalunaarusiap peqataatitsinissaa ingerlatsiner-millu aamma siuariartornermik ersarinnerulersitsinissaa sulissutigaarput.

Ukiumoortumik nalunaarusiaq

Ukiumoortumik nalunaarusiaq

Piujuartitsineq pillugu periusissiatsinnut tunngavissat pingasuupput

Ukiumoortumik nalunaarusiaq

Ukiumoortumik nalunaarusiaq

Silap pissusianut avatangiiisnnullu sunniuteqarnermut erseqqissumik akisussaaffeqarneq pingaarnertut suliaqarfignisatta ingerlanneqarnerata sunniutaata ilisimaarinissaanut akisussaaffiginissaanullu tunngassuteqar-poq. Teknologiiit nutaat avatangiiisitigut sunniutaasunik annikillisaasinnaasut pillugit iisimasanik ingerlatseqatigiiffik paasisimannilluassaaq.

Ukiumoortumik nalunaarusiaq

Inuk ilivitsuusoaq tunngavigalugu akisussaaffeqarneq inuiaqatigiit kalaal-lit ineriartortinneqarnerini Royal Arctic Linep pingaaruteqarluartumik inissisimasinnaaneranit aallaaveqarpoq, innuttaasut ilinniagaqarnissamut suliffeqarnissamullu periarfissaannik eqeersimaartumik ikorfartuinikkut – taamatuttaarlu ilaqutariinnik nukittorsaanikkut, sulisunut suliatigut inuttullu siuariartornissamut periarfissaqartitsisumik suliffeqarfimmik toqqissisima-nartumik pitsaasumillu neqerooruteqarnikkut.

Ukiumoortumik nalunaarusiaq

Akisussaassusilimmik aqutsineq suliffeqarfimmut pitsaasumut toqqissisi-manartumullu sinaakkutissanik pilersitsinissamut tunngavoq, ammasumik ingerlatsineq tutsuiginassuserlu pingaarnertut tunngavigalugit. Tamanut pitsaasumik sunniuteqarluartumillu attaveqaqateqarnissap qulakkeerneqar-nissaa suliffeqarfimmillu pitsaasumik aqutsineq malittarisassanillu malitsitsi-nermik toqqammaveqartumik ingerlatsinissaq pingaarluinnartuuvoq.

Ukiumoortumik nalunaarusiaq

Pisortaqatigiinni suaassutsikkut assigiinngisitaarneq. Aqutsisut qullersaanni suaassutsikkut assigiinngisitaarnerup oqimaaqatigiissumik agguataamera anguneqarpoq. Aqutsisullu inissisimaffigisaanni allani suaassutsip aappaata suli 40 % angunngilaat (36 %-imiilluni), 2027-mili anguneqarsimanissaa naatsorsuutigineqarpoq.

Ukiumoortumik nalunaarusiaq

Suliffeqarfiup suaassutsikkut assigiinngisitaartuunermut malitassiaa naligiis-sitaaneq pillugu politik kissami 2024-mi atuutilersussatut naatsorsuutigisami allaaserineqarpoq.

Ukiumoortumik nalunaarusiaq

Royal Arctic Linep atorfinni qaffariarfissaqartitsinissaq aammalu suaassuseq apeqquataatinnaq atorfinitsinissamut periarfissaqartitsinissaminut periarfis-siinissaminut akisussaaffini akuearaa. Anguniagaq tassaavoq suliffeqarfiup ilua-ni aaqqiissuussaanikkut inissisimaaffiit iluini assigiinngitsuni suaassutsinik akule-riisitsineq minnerpaamik sulisussarsiortarnermi aamma takuneqarsinnaasas-sasoq. Taamaattorli atorfinitsitsinermi tamatigut atorfimmut tunngatillugu im-

Ukiumoortumik nalunaarusiaq

Piujuartitsineq pillugu periusissiatsinnut tunngavissat pingasuupput

Ukiumoortumik nalunaarusiaq

Ukiumoortumik nalunaarusiaq

mikkut pisinnaasat, misilittakkat inuttullu qanoq ittuussuseq apeqquataatillugit aalangiisoqartassaaq. Siulersuisuni qullersaqarfimmilu suaassutsikkut aggu-ataarsimanagerup minnerpaamik 40/60-imi inisissimanissaa anguniarneqassaaq.

Tamanna aqutsisut inissisimaffigisaanni allani aamma anguniarneqassaaq. Taamaattorli imarsiornerup iluani ilinniarsimasunik atorfinitsitsinariernemi anguniakkap siunissami qaninnerusumi angunissaanut unammillernarsin-naanera nassuerutissaavoq.

Ukiumoortumik nalunaarusiaq

2022-p naalernerani suaassutsip aappaa 33 %-imi inissisimavoq. Iliuuse-risat assigiinngitsut, soorlu HR-i paasisutissanik ingerlatsisutut sulisus-sarsiornermi allagarsiissutit suaassutsinut tamanut naleqquttuunissaannik misissuinerat peqqutaaqataalluni 2023-p naalernerani suaassutsip aappaa 36 %-imi inissisimalersimavoq, tassa anguniakkamut 40 %-inngortitsi-nissamut qanillisisimalluni. Aammattaaq suliaqarfinni assigiinngitsuni suaassutsikkut qanoq agguataarsimaneq ersarissarniarlugu misissuineq aallartinneqarsimavoq.

Ukiumoortumik nalunaarusiaq

Inuiaqatigiinni akisussaaqataaneq pillugu inatsisit naapertorlugit nalunaajaat naleqq. ukiumut naatsorsuutinut inatsit § 99 a immikkut piujuartitsineq pillugu nalunaarusiami sammineqarpoq, taannalu Royal Arctic Linep nittar-tagaani takuneqarsinnaavoq www.ral.gl/naatsorsuutit/.

Nalunaarusiami paasisutissat pillugit ileqqorissaarnissamut pisortaqatigiin-nilu assigiinngisitaartuunissamut politikki pillugit aalajangersakkanik malitsit-sinissamut nalunaajaat ilaavoq, naleqq. ukiumut naatsorsuutinut inatsimmi § 99d aamma § 107 d.

Royal Arctic Line A/S	Sumiiff.	2023	2024	2025	2026	2027
Aqutsisut qullersaqarfiat						
Ilaasortat tamakkerlugit amerlassusiat	Amerlas.	9				
Suaassutsinut tunngatillugu procentinngortitsineq	%	44				
Kisitsisit anguniagaasut procentinngorlugit						
Ukioq kisitsisit anguniakkat eqquutsinneqarfiat						

Aqutsisut allat						
Ilaasortat tamakkerlugit amerlassusiat	Amerlas.	25				
Suaassutsinut tunngatillugu procentinngortitsineq	%	36				
Kisitsisit anguniagaasut procentinngorlugit	%	40				
Ukioq kisitsisit anguniakkat eqquutsinneqarfiat		Ukioq	2027			

Ukiumoortumik nalunaarusiaq

2024-mut naatsorsuutigisat

Ukiumoortumik nalunaarusiaq

Attaveqaasersuutinut aningaasaliineq annertoq sulleq – Nuummi mittarfissuassamut 2024-mi naammassisussamut tunngasuuvoq. Nunat-sinni tamakkiisumik aningaasaqarnikkut ingerlatsinermi appaallatsitsisus-saassaaq. 2024-mi januaarimi Nunatsinni Kalaallit Nunaata Aningaasa-qarnermut Siunnersuisoqatigivisa aningaasaqarnikkut ingerlatsinermut naatsorsuutigisani appartippai.

Ukiumoortumik nalunaarusiaq

Royal Arctic Line Nunatsinnut, Nunatsinnit Nunattalu iluani imaatigut assartuinermi kisermaassisusaaatitaavoq, taamaattumillu inuiaqatigiinni susoqarnerata appariaateqarnera usit annertussusianni 2024-mi appa-riaateqartussatut naatsorsuuteqarfigneqartuni takuneqarsinnaassaaq. Usit annertussusiat appariaateqarpat suliffeqarfiup tunisatigut isertitai aamma appassapput. 2023-p ingerlanerani aningaasat naleerukkiartor-nerat qaangiukkiartorpoq, taamaattorli ukiut 10-15-it kingullit qiviraanni suli qaffasissorujussuarmi inissisimalluni. Aningaasat naleerukkiartorne-rat aningaasartuutinut sunniuteqarpoq. Taamaattumik 2024-mi januaa-rimi aki 6,4 %-imik qaffanneqarpoq. Tamatuma aningaasartuutit qaffak-kiartuinnartut matussusernissaat qulakkiissavaa. Suliffeqarfiup kiser-maassilluni assartuinermi tunisatigut isertitat assinganik qaffariaateqar-nissaat naatsorsuutigaa, tassa 2024-mi uuliamut aningaasallu nalinginut tapiliuttakkat ilanngunnagit 820 mio. kr.-nngorsimanissaannik naatsor-suuteqarluni.

Angalanermut qitiusumik pilersaarutip allanngortinneratigut Nunatsin-nut ingerlaartunut, ukiuni kingullerni niuernikkut pilersinneqarsimasoq, Thorshavnimut aqqusaartarneq atorunnaarsissavaa. Taamaakkaluartoq Bremerhavenimut aqqusaartalerneq nutaamik niuerfissamik ammaassis-saaq. Bremerhavenimi umiarsualivik Thorshavnimiittumiit anginerujussuu-voq. Tamanna isumaqarpoq maanna umiarsualivimmut anginerusumut – aammali niuernermut unammillerfiusumut matu ammarneqartoq.

Taamaattumik angalanissamut pilersaarutip allanngortinnera piffissami siullermi niuernikkut tunisatigut isertitanik appaallaffiussasoq naatsor-suutaagaluartoq, appaallanneq 2024-p ingerlanerani nalimmaqjissasoq aamma naatsorsuutaavoq. Tamanna isumaqarpoq, tamakkiisumik isigis-sagaanni 2024-mi niuernikkut tunisatigut isertitait qaffariaateqarnissaat ilimagineqanngilaq.

Ukiumoortumik nalunaarusiaq

Ukiumoortumik nalunaarusiaq

Ukiumoortumik nalunaarusiaq

Ukiumoortumik nalunaarusiaq

2024-p aallartinnerani Malik Arcticap Sikuiuitsoq Kujallermut tyskit ilisima-tusarfiannit Alfred-Wegener-Institutimit (AWI) attartorneqarluni angallassi-nini iluatsilluartumik naammassivaa. Tamanna 2023 naallugu umiarsuup atorneqarneqarneranik kinguneqarpoq, taamaalilluni piffissami umiarsuup uninngaffissaraluani ingerlatseqatigiiffiup isertitaqaatigalugu. 2024-mi assinganik atuisoqarnissaa naatsorsuutigineqanngilaq. Pituffik Space Basemi pilersuineq ingerlateqqilerumallugu 2023-p ingerlanerani Royal Arctic Linep Amerikami sakkutooqarfimmik oqaloqateqarnini annertusivaa.

Ukiumoortumik nalunaarusiaq

Nassiussassanik aaqqiissuisarfiup ingerlatsisarfiullu tuninerata aammalu sullissat piffissaq eqqorlugu containerinik utertittisalierartuaarnerisa, kiisalu suliniutinik angisuunik ingerlataqarnissamut naatsorsuutigineqartut ikilinerisa malitsigisaanik assartukkat immikkut ittut malunnaatilimmik ap-pariamissaannik naatsorsuuteqarneq isumaqarpoq 2024-mi kisermaas-sinani nassiussanit isertitait 20 mio. kr.-t missaannik appariaateqarnissaat naatsorsuutigineqartoq.

Ukiumoortumik nalunaarusiaq

Qinnuteqarnissap ingerlasarneranut atatillugu piginnittut peqatigalugit isumaqatigiissutigineqarpoq 2024-mi akit qaffatarneri naatsorsorne-qartassasut akileraarneq suli pitinnagu inernerusoaq nul-imiitsinniarlugu. Sanaartornissalli pisussat aningaasartuuteqarfiunissaat eqqarsaatigalugit piginneqatigiiffiup naammattumik sanaartugassanut ileqqaagaqarnissaa-nut pisariaqartitait matussusernavianngilaat. Taamaattumik ingerlatseqa-tigiiffiup ukiuni tulliuuttuni akitigut ineriartornissat pillugit Naalakkersuisut isumaqatigiissuteqarfigaat. Ingerlatseqatigiiffik pisinnaatitsissummik Naalakkersuisunit pivoaq ingerlatseqatigiiffiup ukiumut 2,5 %-inik qaaffaa-sinnaanissaata saniatigut akit 2025-mi 3,1 %-imik qaffassinnaallugit 2026-milu 2,2 %-imik. Assartukkat annertussusiat naatsorsuutigisamit allaanerusumik ineriartorfussagaluarpata, ingerlatseqatigiiffik naatsorsui-nermik suliaqaaqqissinnaassaaq.

Ukiumoortumik nalunaarusiaq

Ingerlatsinermi aningaasat ingerlaarnerat 2024-mi suliffeqarfiup akiitsui-nik naammaginartumik tunniussaqaarsinnaanissaat naatsorsuutigineqar-poq. Ingerlatseqatigiiffiullu 2024-mi ingerlatsinermut aningaasaqarnikkut upalungaarsimanagera toqqissisimanartutut nalillerneqarpoq.

Ukiumoortumik nalunaarusiaq

Piginnittunik isumaqatigiissuteqarnerup malitsigisaanik suliffeqarfissuup Royal Arctic Linep akileraarutit ilanngaatiginnginnerini katillugit 0 - 10 mio. kr.-nik angusaqarnissaa naatsorsuutigineqarpoq.

Ukiumoortumik nalunaarusiaq

Ukiumoortumik nalunaarusiaq

Ukiumoortumik nalunaarusiaq

Ukiumoortumik nalunaarusiaq

Ukiumoortumik nalunaarusiaq

Ukiumoortumik nalunaarusiaq

Ukiumoortumik nalunaarusiaq

Ukiumoortumik nalunaarusiaq

Ukiumoortumik nalunaarusiaq

Ukiumoortumik nalunaarusiaq

Ukiumoortumik nalunaarusiaq

Ukiumoortumik nalunaarusiaq

Ukiumoortumik nalunaarusiaq

Ukiumoortumik nalunaarusiaq

Ukiumoortumik nalunaarusiaq

Ukiumoortumik nalunaarusiaq

Ukiumoortumik nalunaarusiaq

Ukiumoortumik nalunaarusiaq

Ukiumoortumik nalunaarusiaq

Ukiumoortumik nalunaarusiaq

Ukiumoortumik nalunaarusiaq

Ukiumoortumik nalunaarusiaq

Ukiumoortumik nalunaarusiaq

Ukiumoortumik nalunaarusiaq

Ukiumoortumik nalunaarusiaq

Ukiumoortumik nalunaarusiaq

Ukiumoortumik nalunaarusiaq

Ukiumoortumik nalunaarusiaq

Ukiumoortumik nalunaarusiaq

Ukiumoortumik nalunaarusiaq

Ukiumoortumik nalunaarusiaq

Ukiumoortumik nalunaarusiaq

Aningaasaqarnikkut navialffiusinnaasut

2024-mi ingelatseqatigiiffiup taarsigassarsiaasa annersaat aalajanger-simasumik ernialerlugit EUR-imit taarsigassarsiaaangikkunik

2024-mi ingelatseqatigiiffiup taarsigassarsiaaangikkunik

2024-mi ingelatseqatigiiffiup taarsigassarsiaaangikkunik

2024-mi ingelatseqatigiiffiup taarsigassarsiaaangikkunik

2024-mi ingelatseqatigiiffiup taarsigassarsiaasa annersaat aalajajanger-simasumik ernialerlugit EUR-imit taarsigassarsiaaangikkunik taarsigassarsiaapput aningaasat nalingisa erniallu (negativiusut ilan-ngullugit) nikerarsinnaanerannut aningaaserinikkut aaqqissuussinerit aqquutigalugit qulakkeerneqarsimasut.

2024-mi ingelatseqatigiiffiup taarsigassarsiaaangikkunik

Missingersuutit ingerlannerinut tunngatillugu akiligassat aalajanger-simasut USD-mik akilerneqartartut – containerinut atukkiussinermi aammalu tiimimut attartortitsinermi isumaqatigiissutit – piffissamik aalajangersimasumik suliassaqartarnikkut qulakkeerneqartarput. Taamaalilluni missingersuutini nalorninarsinnaasut annikillissineqarput. Orsussap akiata nikerartarneranut tunngatillugu qulakkeerininniineq umiarsuarnik avammut attartortitsinermi taamaallaat atuutsinneqartar-poq, isumaqatigiissummi suliffeqarfiup orsussamut tunngatillugu nalorninaataasut akisussaasutut tigummimmagit . Nassiussanut tunngatillugu sullissanut uuliamut aningaasallu nalinginut tapiliuttak-kamut noqqaassuteqartarnerup kinguneranik suliffeqarfik orsussamik pisinermi uuliamut aningaasallu nalinginut tapiliuttakkap nikerartar-ne-rannut sunnerneqarsimanngilaq.

2024-mi ingelatseqatigiiffiup taarsigassarsiaaangikkunik

Ingerlatseqatigiiffiup aningaasaqarnikkut suleqatigisani pitsaasumik ingerlaavartumillu oqaloqatigisarpai. Tamanna isumaqarpoq ingelat-se-qatigiiffik aningaasanik tigorianaanasunik naammattumik pigisaqartoq. Taarsigassarsias-sanut tunngatillugu suliffeqarfik pitsaasumik isumaqa-tigiissuteqarpoq, taakkununngalu aningaasatigut taarsigassarsinermi isumaqatigiissut loan-covenant (taarsigassarsititsisup aningaasatigut piumasaqaateqarnera) ingerlaavartumik nakkutigineqarput, arlaatigut malitsitsinngitsoqassagaluarpat siusinaartumik paasineqarsinnaanias-sammata, kinguneqartitsissutaasullu pisariaqartut iliuuseqarfigineqarlutik.

Aningaasalersuinermut atatillugu aningaasaqarnikkut navialffiusinnaa-sut saniatigut Royal Arctic Linep ingelatseqatigiiffiup ajutoornissamut sillimanera nalorninaateqarfiusunut ataqatigiissitanut agguarpaa (na-lorninaateqarfiit makroøkonomimut tunngasut), aamma nalorninaate-qarfiit ataqatigiissuunngitsut (nalorninaatillit Royal Arctic Linemut immikkuullarissuusut).

2024-mi ingelatseqatigiiffiup taarsigassarsiaaangikkunik

Nalorninaateqarfiit ataqatigiissuunngitsut nutaanik umiarsualior titsine-rmut attuumassuteqarnerupput, tamannalu umiarsuaatileqatigiiffinnut tamanut assigiimmik atuuppoq, Royal Arctic Linellu 2024-mi nutaanik umiarsualior titsinermik pilersaarutinik ingerlassassaqarani.

2024-mi ingelatseqatigiiffiup taarsigassarsiaaangikkunik

Arpaarti Arctica aamma Tilioq Arctica Spaniami umiarsualiorfimmrit Nodosamit sananeqareerlutik umiarsuaatileqatigiiffimmut 2022-mi tunniunneqarput. Umiarsuillu pineqartut marluk aningaasalersorneqar-nissaannut malitassap ilaatut Spaniami ingelatseqatigiiffinnik marlun-nik pilersitsisoqarpoq, piginnittuunerup tamakkiisumik ingelatseqati-giiffimmut aqutsisumut inaarutaasumik tunniunneqarnissaata tungaa-nut (takuuk "Royal Arctic Line suliffeqarfissuaq"). Tamanna 2023-mi pivoq, 2024-llu ingerlanerani suliffeqarfiit atorunnaarsinneqassapput.

2024-mi ingelatseqatigiiffiup taarsigassarsiaaangikkunik

Nalorninaateqarfiit ataqatigiissut soorlu aningaasat naleerukkiartorne-rat aammalu aningaasatigut ingerlatsinerit ingerlaavartumik nakkuti-gineqarput. Ingerlatseqatigiiffiup 2023-mi ukiakkut akit aammalu su-lisut aningaasarsiaasa ineriartornerat naaperiarsinnaaniarlugit, siumut akuersissummik peqqaanngikkaluarluni ukiumut akit 2,5 %-inik qaffas-innaanissaannut Naalakkersuisut (piginnittut) isumaqatigiissuteqar-figai. Allannguut aningaasat naleerukkiartorerisa sunniutaanik sulisullu aningaasarsiaasa ineriartornerannut ingelatseqatigiiffimmik qulakke-ri-neqataavoq. Aningaasatigulli ingerlatat nikerarnerat qulakkeernias-sallugu ajornarneruvoq. Nunattali avataani sullissisoqalernermut ikaar-saamerup, Nunatta avataani aningaasartuutit assartukkat annertussu-siannut naapertuunnerannik kinguneqarpoq, taamaasilluni suliffeqar-fiup nikerarnermut sunnerneqarsinnaanera annikinnerulerpoq.

Ingerlatsinikkut navialaffiusinnaasut

Suliffeqarfiup piuneranut toqqammaviusoq tassaavoq inuiaqatigiinnik kalaallinik pilersuinissaq. Suliffeqarfiup ingerlatsinera ajalusuussaga-luarpat inuiaqatigiinnut annertuumik kinguneqartussaavoq. Imaprik ikaarlugu assartuisarnermi Eimskipip suleqatiginera pilersuinikkut pitsanngorsaaqataavoq, pingaartumik piffissami suliffeqarfiup Imaprik ikaarlugu assartuisartuata Tukuma Arcticap atorsinnaangiffigisaani. 2023-mi aggustusip ingerlanerani piffissami sivikitsumi Eimskipip angallataa, Johny Richter Tukuma Arcticap suliassaanut taarsiisuullat-siartinneqarpoq Tukuma Arcticap qaqeqqaneqarnerani.

2024-mi ingelatseqatigiiffiup taarsigassarsiaaangikkunik

Nunatta avataani namminerisamik ingerlatsiunnaarneq umiarsualivin-nullu amerlanerusunut aqqusaartalerneq Nunatta avataani terminalinik ingelatsivinnut tunngatillugu eqaannerulersitsivoq. Tamannami isu-maqarpoq terminali arlaat unissagaluarpat Nunatsinnut assartugassat assartorneqarsinnaajuannassasut.

2024-mi ingelatseqatigiiffiup taarsigassarsiaaangikkunik

Qarasaasiaqarnikkut navialaffiusinnaasut

Suliffeqarfiup iluani qarasaasiaqarnikkut isumannaallisaanerup pitsan-gorsartuarnissaa anguniarlugu Royal Arctic Line aningaasarpassuar-nik nukinnillu atuisarpoq. Ilinniartitsinerit sungiusarnerillu atuutsinne-qartussat ingerlanneqartarput aammalu suliffeqarfiup qarasaasiakkut saassunneqarnissamut qanoq patajaatsiginera pillugu misissuinerit uteqattaartut ingerlasarput. Ukiap ingerlanerani qarasaasiaqarnikkut isumannaallisaaneq pillugu sullissivik, Center for Cybersikkerhed, suliffeqarfiup piareeqqassusia pillugu annertuumik misissuivoq. Misis-suinerup takutippaa isumannaallisaaneq ajunngitsumik inissisimaga-luarluni suli pitsanngorsarneqarsinnaasoq. Pitsanngorsagassat ilaat atortinneqalereerput.

Niuerfinni navialaffiusinnaasut

2024-mi ingelatseqatigiiffiup taarsigassarsiaaangikkunik

2024-mi ingelatseqatigiiffiup taarsigassarsiaaangikkunik

2024-mi ingelatseqatigiiffiup taarsigassarsiaaangikkunik

2024-mi ingelatseqatigiiffiup taarsigassarsiaaangikkunik

Royal Arctic Line kisermaassisussaatitaaneq tunngavigalugu ingerlat-sivoq. Kisermaassisussaatitaanerlu piginnaatitaaffiullunilu pilersuiner-mik isumannaarinninnissamik pisussaaffiliivoq. Pisussaaffiullu naam-mattumik ingerlannissaanut atortutigut pisariaqartitsinerup umiarsuaa-tileqatigiiffik assartukkat annikitsumilluunniit allannguuteqarnerinut mianernartumitippaa. Pisussaaffeqarneq pissutigalugu aningaasa-qarnikkut toqqaannartumik navialffiusinnaasut pisussaaffiligaanikkut qulaajagaapput, akilli allanngorneri sullissinerullu qaffasissusia inuiaqa-tigiinni kalaallini sunniuteqaqimmata allannguutissat Naalakkersuisunut akuerisassanngortinneqartarput. 2023-mi ukiakkut akitigut allannguu-tissat pillugit sinaakkutissamik isumaqatigiissusiortoqarmat, Royal Arctic Line Naalakkersuisunut akuersissummik peqqaanngikkaluarluni akileraarutit 2,5 %-inik qaffassinnaanissaannut piginnaatitaavoq.

2024-mi ingelatseqatigiiffiup taarsigassarsiaaangikkunik

Niuerfiusuni navialffiusinnaasut qaammammoortumik nalunaarusior-tarnikkut qulaajarneqartarput piginneqatigiiffiup pisussaaffigisassatut pisinnaatitaaffii ilanngullugit, tamakku ataanni siulersuisut suliassaat, akisussaaffii, akuliusimalluni piginnittuunermut tunngassutillit avammul-lu attaveqatigatiinnissamut politikkeqarnissaq ilanngunneqartarlutik.

2024-mi ingelatseqatigiiffiup taarsigassarsiaaangikkunik

Kisermaassiviup avataani niuerneq

Qulaani allaaserineqareersutut kisermaassilluni assartugassat iluini ineriartorneq inuiaqatigiit kalaallit ineriartornerat malillugu ingerlavoq, taamaattumillu umiarsuaatileqatigiiffikkut assartukkat annikitsuinnaar-milluunniit allannguuteqassappata malunnaataassapput. Taamaam-mat Royal Arctic Line kisermaassiviunngitsut iluini assartuinissamik piorsaaniarluni aallartisagaqarpoq. Kingumut qiviaraanni niuernikkut suliaqarfiit pineqartut Nunatsinni niuernikkut suliaqarfiit Nunattalu avataani ukiuunerani ingerlaarfigisartakkat piorsaavigineqarnissaat pingaarnertut siunertaqartinneqartarput.

2024-mi ingelatseqatigiiffiup taarsigassarsiaaangikkunik

2024-mi ingelatseqatigiiffiup taarsigassarsiaaangikkunik

2024-mi ingelatseqatigiiffiup taarsigassarsiaaangikkunik

2024-mi ingelatseqatigiiffiup taarsigassarsiaaangikkunik

2024-mi ingelatseqatigiiffiup taarsigassarsiaaangikkunik

2024-mi ingelatseqatigiiffiup taarsigassarsiaaangikkunik

2024-mi ingelatseqatigiiffiup taarsigassarsiaaangikkunik

2024-mi ingelatseqatigiiffiup taarsigassarsiaaangikkunik

2024-mi ingelatseqatigiiffiup taarsigassarsiaaangikkunik

Isumagisartakkanut ilaavoq Sikuiuitsumi Kujallermi ilisimatusarfittut ingelatsiviusumut pilersuisarneq. Royal Arctic Linep ilisimatusarfittut ingelatsiviusumut novembarimi februaarimiluunniit ataasiarluni pajut-tarnissaq pillugu Alfred-Wegener-Institut (AWI) 2023/24-mi isumaqati-giissuteqarfigaa.

2024-mi ingelatseqatigiiffiup taarsigassarsiaaangikkunik

Umiarsuit pigineqartut Nunatsinni ukiuunerani uninngasussaagaluartut atorluarneqartarnerannut isumaqatigiissut assersuutissaavoq, suliffe-qarfiullu aningaasanik isaatitsineranut nukittorsaataalluni.

2024-mi ingelatseqatigiiffiup taarsigassarsiaaangikkunik

Vessel Sharing Agreementip (VSA) 2020-p qiteqqunnerani eqqunne-qarneratigut Royal Arctic Line ingerlaarfimmi nutaami niuerfinnik Nu-natta avataanniittunik ukioq kaajallallugu sapaatit-akunneri tamaasa kiffartuussisinnaalerpoq. Islandip, Tysklandip (2024-mi marsi aallar-nerfigalugu), Savalimmiut (2024-mi marsi aallarnerfigalugu taamaallaat Nunatsinniit Europaliarnermi) Skandinaviallu akornanni kiisalu Skandi-naviami niuerfiit matumani pineqarput.

2024-mi ingelatseqatigiiffiup taarsigassarsiaaangikkunik

Tamanna Nunatsinni niuerfiup allannguuteqarneranut taarsiissuti-tut atornissaanut periarfissiissaaq. Nunatsinni Royal Arctic Linep kilisaatinik usingiaaneq, containerinut poortuinerit aalisarnerullu iluani suliassat allat suliarisarpai.

2024-mi ingelatseqatigiiffiup taarsigassarsiaaangikkunik

Angalanissamut pilersaarut, akit tapiissutillu

Royal Arctic Linep angalanermut pilersaarutaa Naalakkersuisunit ukiut tamaasa isummerfigineqarlunilu akuersissutigineqartussaavoq. Naa-lakkersuinikkullu aalajangiussaavoq nuna tamakkerlugu assartuinermi akit (umiarsualivinni suliarineqartarnerat minillugu) assigiissasut.

2024-mi ingelatseqatigiiffiup taarsigassarsiaaangikkunik

2024-mi ingelatseqatigiiffiup taarsigassarsiaaangikkunik

2024-mi ingelatseqatigiiffiup taarsigassarsiaaangikkunik

2024-mi ingelatseqatigiiffiup taarsigassarsiaaangikkunik

2024-mi ingelatseqatigiiffiup taarsigassarsiaaangikkunik

2024-mi ingelatseqatigiiffiup taarsigassarsiaaangikkunik

2024-mi ingelatseqatigiiffiup taarsigassarsiaaangikkunik

2024-mi ingelatseqatigiiffiup taarsigassarsiaaangikkunik

2024-mi ingelatseqatigiiffiup taarsigassarsiaaangikkunik

2023-mi ukiakkut ingelatseqatigiiffik assartuinermi akigititanik naleq-qussaanissamut isumaqatigiissusiorpoq. Isumaqatigiissutip 2025-mi Royal Arctic Line pisinnaatippaa Naalakkersuisunit akuersissummik peqqaanngikkaluarluni akiliutinik 2,5 %-imik qaffaasinnaanissaannik. Tamatuma saniatigut Naalakkersuisut 2024-mi, 2025-mi aammalu 2026-mi akinik 6,4 %-imik, 3,1 %-imik aammalu 2,2 %-imik qaffaa-nissat akuersissutigaat. Taamaalilluni suliffeqarfik 2025-mi 5,6 % angullugu aamma 2026-mi 4,7 % angullugu akinik qaffaanissaminut periarfissaqarpoq.

2024-mi ingelatseqatigiiffiup taarsigassarsiaaangikkunik

Uuliamut aningaasallu nalinginut tapiliuttagaq immikkut akiligassan-ngortinneqartarpoq, taaneqartut akiisa nalingisalu nikerartarnerannut nalimmassaatissatut, orsersortarnerit US dollarit nalingisa annertussu-siat naapertorlugu akilerneqartarmata.

2024-mi ingelatseqatigiiffiup taarsigassarsiaaangikkunik

ETS

2024-mi januaarimi EU-mit EU/EOS-umiarsualivini umiartornermi CO₂-mik aniatitsinerit nalunaarsorneqartarnissaannut piumasaqaat atuutilerpoq. Aniatitsinerup annikillisarneqarnissaanut nukingisaaru-titut CO₂-mik pisassiissutinik (allowances) pisisoqartalissaaq, allatut oqaatigalugu, aniatitsineq annertuneruppat (=orsussamik atuneq) pisassiissutinik pisinissaaq annertunerussaaq.

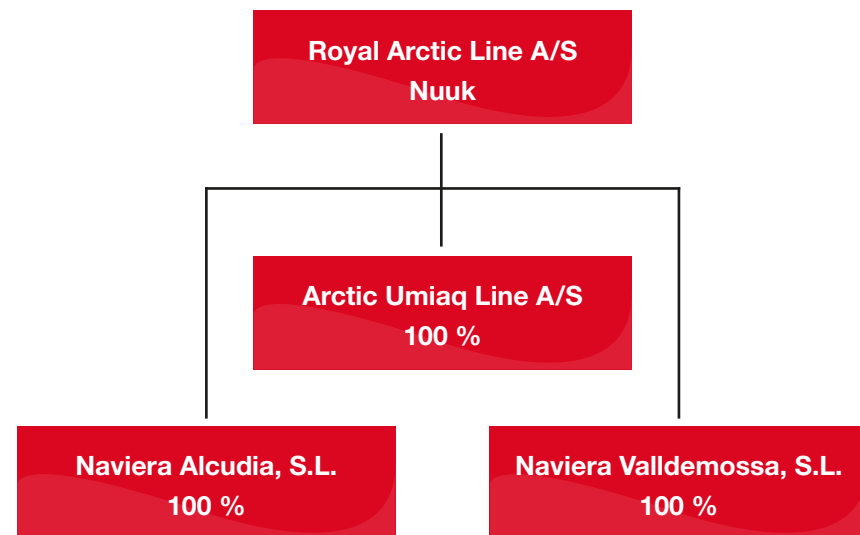
2024-mi ingelatseqatigiiffiup taarsigassarsiaaangikkunik

Tamanna CO₂-mik pisassiissuteqarnerup niueruteqarsinnaanera pillugu 2005-imi pilersinneqartumi ETS (Emissions Trading System) aqqutigalugu pivoq.

2024-mi ingelatseqatigiiffiup taarsigassarsiaaangikkunik

Siullemeertumik suliffeqarfiit taamaattumik akitsuusersuummik pisussaaffilerneqarpoq, suliffeqarfiup CO₂-mik aniatitsineranut toqqaannartumik atassuseqartumik. CO₂-nik pisassiissutinik pisinermi aningaasartuutit uuliamut aningaasallu nalinginut tapiliuttakkat assin-ganik sullissanut kinguneqassaaq, akiligassallu allagartaani aaqqis-suussinermut tassunga tunngatillugu immikkut angallassinermut aki allaqqasalissaaq.

Suliffeqarfissuaq Royal Arctic Line



Arctic Umiaq Line A/S

Arctic Umiaq Line A/S tamakkiisumik Royal Arctic Line A/S-imit pigineqarpoq.

Pigineqatigiiffik 2006-ip ukiaanerani pilersinneqarpoq, Sarfaq Ittuup pissarsiarinissaa ingerlannissaalu siunertaralugu. Sarfaq Ittuk Kitaata sineriaani Nanortalip Upernaviullu akornanni angalatinneqartarpoq. Nunatsinni innuttaasunik angallassineq pingaarnertut aallunneqarpoq, takornariaqarnerulli iluani aamma sullissisarluni.

Arctic Umiaq Linep 2023-mi angusamigut oqimaatigiissitsineq piviusunngortippaa, akileraarnissaq sioqqullugu -409k kr.-nik angusaqarluni 2022-mi angusat 7,5 mio. kr.-usut. Inernerit kinguarernerat kaaviaartitat 3 mio. kr.-nik appararnerinik aammalu aningaasartuutit qaffiarnerinik, ilaatigut soorlu ikummatissatigut aningaasartuutit 3 mio. kr.-nik qaffiarnerinik peqquteqarpoq. Kiisalu sulisunut aningaasartuutit 2 mio. kr.-nik qaffariaateqarsimallutik. Mittarfissuit nutaat atulerpata takornariaqarnerup annertusinissaa-nik naatsorsuuteqarnerup malitsigisassaaniq suliffeqarfimmuq periusissialiornerup kinguneranik sulisunut aningaasartuuteqarnerup qaffariaateqarpoq. Suliniutip aallartisarnerup malitsigisaanik suliffeqarfiup aaq-qissuussaanaera pitsanngorsarneqarpoq, angalanermi inissat pitsaassutsimikkut qaffasissut amerlineqarput, kiisalu angalanissamut inniminniissamut systemi taarserneqarluni. Tassunga ilanngullugu maanna Uummannaq, Qasigianguit, Kangaatsiaq, Upernavik kiisalu Nanortalik ingerlaarfimmuq ilanngunneqarput. Taamaaliornermut tunuliaqutaasoq tassaavoq sullissinerup akilersinnaanerusumik ingerlalnissaa, tassa piffissap ingerlanerani suliffeqarfiup kaaviaartitaanik qaffaaqataalluni suliffeqarfiup imminut akilersinnaasumik ingerlanissaanik pitsanngorsaataasusaaq.

Naviera Valldemossa, S.L.

Naviera Valldemossa, S.L. tamakkiisumik Royal Arctic Line A/S-imit pigineqarpoq.

Ingerlatseqatigiiffik Royal Arctic Linemit 2022-mi pilersinneqarpoq ingerlatseqatigiiffimmuq umiarsuup nunaqarfiliartaatip Arpaarti Arcticap piginnittuanut attartornissamik isumaqatigiissutip pilersaarutaasumik isumaginissaa siunertaralugu umiarsuarmik piginnittuunerup Royal Arctic Linemut tunniunneqarnissaata tungaanut. Suliffeqarfiup pilersaarutaasumik taamaatinissaa ingerlavoq. Unitsitsinissamut sulineq 2023-mi aallartinneqarpoq naatsorsuutigineqarlunilu 2024-mi naammassissasoq.

Naviera Alcudia, S.L.

Naviera Alcudia, S.L. tamakkiisumik Royal Arctic Line A/S-imit pigineqarpoq.

Ingerlatseqatigiiffik Royal Arctic Linemit 2022-mi pilersinneqarpoq ingerlatseqatigiiffimmuq umiarsuup nunaqarfiliartaatip Tiliq Arcticap piginnittuanut attartornissamik isumaqatigiissutip pilersaarutaasumik isumaginissaa siunertaralugu umiarsuarmik piginnittuunerup Royal Arctic Linemut tunniunneqarnissaata tungaanut. Suliffeqarfiup pilersaarutaasumik taamaatinissaa ingerlavoq. Unitsitsinissamut sulineq 2023-mi aallartinneqarpoq naatsorsuutigineqarlunilu 2024-mi naammassissasoq.



Royal Arctic Linemi ingerlatseqatigiiffittut ingerlatsilluarneq (Corporate Governance)

Namminersorlutik Oqartussat ingerlatseqatigiiffiutaasa aqutsilluarnisamut najoqqutassa Naalakkersuisut 2012-imi saqqummiuppaat. Tamanna pillugu Royal Arctic Line imartuumik nalunaarusiaqarpoq, ingerlatseqatigiiffiup nittartagaatigut www.ral.gl-ikkut atuarneqarsinnaasumik.

Pigineqataasut suliassaat pigineqatigiiffimmilu pisortaqtigiinnik suleqateqarnissaat

Royal Arctic Linemi siulersuisut qullersallu ataatsimoorullugu isumaqatigiissutigivaat piginnittut uummaarissumik akuliusimasumillu ilaatinneqassasut, taamaattumillu piginnittut sinniisaat qanimut oqaloqatigisarlugit: Naalakkersuisut aamma Ineqarnermut Attaveqaasersuutinullu Naalakkersuisoqarfik. Piginnittut ataatsimeeqatigineqartarput, siulersuisunilu siullittaasoq ineriartornermut pingaaruteqartut imaluunniit angusanut allannguutaasinnaasut pillugit nassuiaateqartarpoq imaluunniit pisut inuiaqatigiinni pissutsinut aningaasaqarnermullu pingaaruteqartumik sunniuteqarsinnaasut paasissutissiissutigineqartarlutik. Assartuinermut akit angalanermullu qitiusumik pilersaarutit ukiut tamaasa piginnittut sinniisaannit akuerineqartarput saniatigullu pingaarutilimmik aalajangiisoqartussaatiillugu atuutsiilinnginnermi piginnittut sinniisaat oqaseqarsinnaanissaannik periarfissineqartarlutik.

Soqutigisaqatigiit inissimanerat suliffeqarfimmullu pingaaruteqarnerat kiisalu inuiaqatigiinni akisussaaqataaneq

Royal Arctic Linep periusissiaa siulersuisunit pisortaqtigiinniullu sularineqartoq atuisunut, sulisorisanut piginnittunullu anguniagassivoq. Siulersuisut anguniakkat qanoq ingerlaneri pillugit atuisut sulisullu akornanni misissukkanik paasissutissineqartarput, piginnittullu ataatsimeeqatigineqartarlutik. Taaneqartullu ukiumut nalunaarusiamia aamma akisussaaqataanermt tunngasumik nalunaarusiornermi sammineqartarlutik. Royal Arctic Linep inuiaqatigiinni akisussaaqataanermt politikkaa siulersuisunit akuerineqarpoq.

Ammasuunissaq ersarissuunissarlul

Royal Arctic Linep nittartagaani ukiumut ukiullu affaanut nalunaarusiat, siulersuisut suleriaasiat, innersuussisarut akissarsiaqartitsinermullu ataatsimiititaliap suliassaat kiisalu soqutigisaqatigisanut politikki atuarneqarsinnaapput. Paasissutissat allat Inuusutissarsiornermut aqutsisoqarfimmuut tunniunneqartut ral.gl-ikkut aamma saqqummiunneqartarumaarput.

Siulersuisut suliassaat akisussaaffiilu

Siulersuisut suliassaat akisussaaffiilu siulersuisut suleriaasianni erseqqissarneqarnikuupput Namminersorlutilu Oqartussat ingerlatseqatigiiffiutaasa aqutsilluarnissamut najoqqutassiaannut naapertuullutik.

- Piginnittuusut paasissutississallugit naatsorsuutigisat pilersineqartussallu pingaarutilit ineriartornermut attuumassuteqartut pillugit
- Siulersuisuni ilaasortat akornanni inissitsiterluni ataatsimiinnermut atatillugu siullittaasup tullissaanik qinersissallutik
- Ukiumut naatsorsuutit taassumalu iluani nalunaarusiussat misissussallugit
- Ukiup tullianut missingersuusiata naatsorsuutigisatullu nalunaarutigineqartut akuersissutigissallugit, taakku ukiup affaanut naatsorsuutini saqqummiussinermi pisarput
- Kukkunersuisunit nalunaarusiap saqqummiunneqarnissaa isumannaassallugu atsiussallugulu
- Minnerpaamik ukiumut ataasiarlutik pigineqatigiiffiup aaqqisuussaanera isummerfigisassallugu, taassuma ataani ilanngullugit pigineqatigiiffiup aningaasaqarnikkut ingerlatsinera ingerlanerqarneralu kiisalu ingerlanneqartut iluini nakkutiginninnerit
- Aningaaserinikkut niuernermilu navialiffiusinnaasunik aqutsinermik isumagisaqassallutik
- Pisortaqtigiit peqatigalugit pingaarnertut suleriarnissamut sinaakkusiussat anguniagassallu aalajangersaaffigissallugit

- Ukiumut ataasiarlutik misissussallugu pigineqatigiiffiup sillimmasersugaanera, taassuma ataani ilanngullugu misissussallugu pisortat akisussaaqartut sillimmasigaanerat
- Pigineqatigiiffiup ingerlatsinissamut pilersaarusia misissorlugit, ilanngullugit inuiaqatigiinni akisussaaqataanermt avammullu attaveqarnermt sinaakkusiaasut
- Siulersuisunik pisortanillu nalilersuinerit ingerlatissallugit

Siulersuisut katitigaanerat aaqqisuussaanerallu

Royal Arctic Line Namminersorlutik Oqartussanit tamakkiisumik pigineqarpoq, taakkunannalu siulersuisuni siullittaasusaaq ilaasortassallu tallimat toqqarneqartarput. Qinigaaffik ukiumut ataatsimik sivissuseqarpoq. Royal Arctic Linemilu sulisut sinniissaminnik pingasunik qinersisarput. Siulersuisuni sulisut akornannit sinniussanik ukiuni sisamani atuuttussanik 2022-mi apriliimi qinersisoqarpoq.

Royal Arctic Linemi Siulersuisut Suleriaasissaattut aalajangersakkat naapertorlugit siulersuisut ukiumut ikinnerpaamik samariarlutik ataatsimiittassapput. Suleriaasissaq aqutugalugu siulersuisuni ilaasortat suliffeqarfimmuut atatillugu attuumassuteqarnatillu soqutigisaqartussaanginnissaat isumannaarneqarput.

Siulersuisut akuttoqatigiissaartumik pisartumi nalilersuinerit peqataaffigisarpaat, tassani ilaatigut nalilersuiffigineqartarlutik siulersuisut ataatsimoorumik piginnaaneqarfigisaa, ilinniaqjinnissamik pisariaqartitsinannaanerit, akunnerminni suleqatiginnermt tunngasut kiisalu pisortaqtigiinnik suleqateqarnermt tunngassuteqartut allat. Misissuineq piginnittunit ingerlanneqartarpoq inernerilu piginnittut peqatigalugit misissorneqartarlutik.



Aqutsisunut akissarsiarititaasut

Akissarsiaqartitsinermut politikki Royal Arctic Linep siulersuisunit akuersissutigineqarpoq.

Pisortat aningaasarsiaqartinneqarneri akissarsiaqartitsinermut politikki naapertorlugu ilusiligaavoq. Aningaasarsiarititat soraarnerussutisiassat ilanngullugit ukiumut nalunaarusiamia ersippit niuernermilu atugassarititaasut naleqquttut tunngavigineqartutut nalilneqarlutik. Pisortat isumaqatigiissuteqarfigineqarnerini ilaangillat soraarnermi aaqqisuuteqarnissaq.

Siulersuisunik aningaasarsitsisarnermi Namminersorlutik Oqartussani akissarsiaqartitsinermut politikki ilaasoq malinneqarpoq. Pigineqatigiiffimmi siullittaasoq ukiumut 365.000 koruuninik akilneqartarpoq, siullittaasup tullia kiisalu kukkunersuisuinermt ataatsimiititaliami siullittaasoq 182.000 koruuninik akilneqartarput siulersuisunilu ilaasortasut sinneri 130.000 koruuninik akissarsiaqartinneqarlutik.

Naatsorsuutini saqqummiussineq (aningaaserinikkut nalunaarusineq)

Siulersuisut suleriaasiat naapertorlugu siulersuisut ukiumoortumik naatsorsuutini atatillugu ataatsimiittassapput, tassani ukiumut nalunaarutissamut kukkunersuisut ilanngunniakkatut missingiusaat atsiugassannortusaaq siulersuisunut akuerisassannortorlugu saqqummiunneqartarluni.

Kiisalu siulersuisunut qaammatikkuutaartumik nalunaarummik, ukiup affaanut naatsorsuutini siullittuutigisanillu saqqummiussivigineqartassapput missingersuusiaku akuerineqartassallutik. Kiisalu missingersuutit, taakkulu suliareqqinneri aningaasaliissutini annerusunut tunngaviusut siulersuisunut saqqummiunneqartassapputtaaq.

Navialiffiusinnaasunik aqutsineq suliffeqarfiullu iluani nakkutiginninneq

Aqutsisoqatigiit ingerlaavartumik nalilersuiffigisarpaat ingerlatsinermi navialiffiusinnaasut, siulersuisunilu ilaasortanut qaammamoorumik nalunaarusiat nassiunneqartassapput. Periusissiornermi navialiffiusinnaasut ukiumoortumik nalilersuineritigut qulaajarneqartarput, niuernullu iluani navialiffiusinnaasut kisermaassilluni assartuisinnaatitaanikkut pakkersimaarneqartarput.

Kukkunersuineq

Siulersuisut nalilissavaat kukkunersuisup attuumassuteqartuunnginnera piginnaaneqarnikkullu naleqquttuunera, aalajangiussallu atornerqartussaassapput ataatsimeersuartut kukkunersuisussamik isummernissaannut. Kukkunersuisup suliassaanut sinaakkusiata aningaasarsitinneqartarnissaanullu tunngasut minnerpaamik ukiumut ataasiarluni siulersuisut ataatsimiinneranni oqaluuserineqartassapput.

Iluanaarutit suliassallu qullersaqarfimmi isumaqatiginnittuutiginneqassapput, siulersuisunullu akuerisassatut itigartissutissatulluunniit saqqummiunneqassallutik.

Pisortaqatigiit



Niels Clemensen
Pisortaneq, CEO



Aviäja Lyberth Lennert
Pisortaneq, tullia,
Deputy CEO



Jørgen Aqe Møller
Aningaasaqarnermut
pisortaq, CFO



Anders Bay Larsen
Umiarsualeriner
pisortaq, Head of Fleet
Management



Bebiane Boye Hansen
Suliffeqarfissuarmi
sulisoqarnermut pisortaq,
CHRO



Ivalu Kleist
Ingerlatsiner
pisortaq,
COO

Aqutsisut uppernarsaasiinerat

Royal Arctic Line A/S-imut ukiuortumik nalunaarusiaq, ukiumut naatsorsuuseriffiusumut 2023-mi januaarip aallaqqaataani decemberip 31-annut, siulersuisut pisortaqatigiillu ullumi oqaluuseralugulu akuerivaat. Ukiuortumik nalunaarusiaq ukiuortumik naatsorsuusiortarnermut inatsit Nunatsinnut atuuttoq naapertorlugu suliarineqarpoq.

Naatsorsuutit inernerinut allattugassatut piumasaqaatit naleqqussarnikuuagut aammalu naatsorsuusiornermi "assiliaq iluoornerusooq" takutikkusullugu "assartuinermit tunngatillugu aningaasartuutit" ilanngussimalugit. "Assartuinermit tunngatillugu aningaasartuutit" avataani aningaasartuutigineqartartunit illuartinnissaa toqqarsimavarput, naatsorsuutit "ilanngasereerlugit isertitat"-nut immikkuullarissumik attuumassuteqarmata. Naleqqussaaneq inatsisinut atuuttunut naapertuuppoq.

Naatsorsuusioriaaseq atorneqartoq naleqquttutut nalilerparput, taamatullu ukiumut nalunaarut suliffeqarfissuup piginnittuusutullu piginneqatigiiffiup pigisaanik, akiitsuinik, aningaasaqarnikkut inissisimanageranik kiisalu angusaanik aningaasanillu ingerlaartitsineranik eqqortumik takutitsisoq. Ukiuortumik nalunaarusiaq ataatsimeersuarnermi akuerineqartussatut inassutigineqarpoq.

Nuuk, marsip 26-at 2024

Siulersuisut



Paviaraq Heilmann
Siulittaasoq



Erik Jørgen Østergaard
Siulittaasup tullia



Barbara Agersnap



Erik Sivertsen



Julia K. Olsen



Minannguaq Hilda
Zeeb

Royal Arctic Linemi sulisunit toqqakkatut ilaasortat



Eydun Simonsen



Laust Lindskov
Vestergaard



Tina Lange Olsen



Kukkunersiuisup attuumassuteqanngitsup oqaaseqaataa

Royal Arctic Line A/S-imik piginnittumut

Inerniliussaq

Isumaqarpugut suliffeqarfissuup naatsorsuutai ukiumoortumillu nalunaarusiaq pigisanut, akiitsunut aningaasaqarnermilu 2023-mi decembarip 31-anni inissisimanermik kiisalu ukiumi naatsorsuusiorfiusumi 2023-mi januaarip aallaqqaataanit decembarip 31-annut suliffeqarfissuup angusai ingerlatseqatigiiffiullu pigisai suliffeqarfis-suarmilu aningaasanik ingerlaartitsineq eqqortumik takutinneqartut ukiumoortumillu nalunaarusiortarnermut inatsit Kalaallit Nunaanni atuuttoq malillugit suliarineqartut.

Royal Arctic Line A/S-ip 2023-mi januaarip aallaqqaataanit decembarip 31-annut ukiumut naatsorsuutai kukkunersiorpagut angusat naatsorsorneri, oqimaaqatigiissiitsineq, nammineq aningaasaatit naatsorsorneri, aningaasat kaaviaarnerinut nassuaatit aamma naatsorsuusioriaatsit suliffeqarfissuarmit suliffeqarfimmiillu atorneqartut kiisalu suliffeqarfissuarmut ingerlatseqatigiiffimmullu aningaasat ingerlaarne-rat ilanngullugit ("naatsorsuutit").

Inerniliinermut tunngavissaq

Kukkunersiuinerput nunat tamalaat akornanni kukkunersiuinermi pe-riuserineqartoq piumasaqaatillu allat Kalaallit Nunaannut atuuttut tunngavigalugit suliarineqarpoq. Uagut akissussaaffigaarput ingerlatse-riaaseq piumasaqaatillu immikkoortumi Kukkunersiuisup suliffeqarfiup naatsorsuusiaanut ukiumullu nalunaarusiamut kukkunersiuinissamut akisussaanerani allattorsimasut malissallugit. Kukkunersiuisunut nunat tamalaat akornanni ileqqorissaarneq pillugu malittarisassat (IESBA-mi ileqqorissaarnissamut malittarisassat) piumasaqaatillu allat Kalaallit Nunaannut atuuttut allat malillugit suliffeqarfimmut attuumassute-qanngilagut, soorluttaaq inatsisit piumasaqaatillu malillugit ileqqorisaarnissamut piumasaqaatit allat naammassigigut. Uagut isumaqar-pugut kukkunersiuinermi uppernarsaaniarnermi suliarput naammattoq inerniliinissamullu tunngaviusinnaasoq.

Pisortat nalunaarutaannut oqaaseqaat

Pisortat nalunaarutaannut pisortaqatigiit akisussaasuupput.

Uagut suliffeqarfissuup naatsorsuutaanut inerniliiniarnitsinni pisortaqa-tigiit nalunaarutaat ilanngutinngilarput taamaattumillu nalunaarutigisaat qulakkeersinnaanatigu.

Naatsorsuutitik kukkunersiuinitsinni pisortaqatigiit nalunaarutaata atuarnissaa akisussaaffigaarput takuniarlugu pisortaqatigiit nalunaaru-taat naatsorsuutinut imaluunniit uagut kukkunersiuinitsinni oqaatigi-neqartut naapertuunnersut imaluunniit paasissutissanik kukkusunik malunnaatilinnik imaqarnersut.

Tamatuma saniatigut aamma akisussaaffigaarput pisortaqatigiit nalunaarutaanni nalunaarusiornermut inatsimmi piumasaqaataasut malillugit allassimasoqarnersoq.

Uagut suliagut tunngavigalugit isumaqarpugut pisortaqatigiit nalunaa-rutaat suliffeqarfissuup naatsorsuutai ukiumullu nalunaarusiaa kiisalu ukiumut nalunaarusiortoqarnera inatsisit malillugit suliarineqartoq. Pisortat nalunaarutaanni kukkunernik nassaanngilagut.

Pisortat naatsorsuutinut akisussaanerat

Pisortat suliffeqarfissuarmut naatsorsuusiortoqarnissaa ukiumoortu-millu naatsorsuusiortoqarnissaa akisussaaffigaat, ukiumoortumik nalunaarusiornermut Kalaallit Nunaanni inatsimmi eqqortumik takussutissiinissamik piumasarisaasut malillugit. Aqutsisullu aamma akisussaaffigaat suliffeqarfiup iluani pisariaqartitartik naapertorlugu nakkutilliineq, ukiumut nalunaarutip kukkunertaqanngitsumik saq-qummiunnissaa eqqarsaatigalugu. Tamatumani apeqqutaatinnagu kukkunerit peqquserlunnikkut piaarinaatsoornikkulluunniit pinngorsi-masinnaanerat.

Suliffeqarfiup naatsorsuutaanik suliaqarnermi aqutsisut akisussaaffi-gaat nalilissallugu suliffeqarfissuup ingerlatseqatigiiffiullu ingerlatsiin-narsinnaanera aammalu ingerlatsinermut tunngatillugu paasissutissat naapertuuttut tunniunneqarnissaat, kiisalu suliffeqarfiup naatsorsuu-siai ingerlatsinermi naatsorsuusiornermi atorneqartartoq malillugu aqutsisut suliffeqarfiup matunissaanik, ingerlatsiunnaarnissaanik allamilluunniit iliuuseqarsinnaajunnaarsimanermik nalliisimanngippata.

Kukkunersiuisup naatsorsuutitik kukkunersiuinissaminut akisussaasuunera

Uagut anguniagaraarput pitsaanerpaamik qulakkiissallugu naatsor-suutini ataatsimut isigalugu kukkusumik naatsorsuisoqannginnissaa, tassunga piaaraluni inissiinerit kukkunerillu pineqarput kiisalu kukku-nersiuisut atsiornissaannut inerniliinissaat. Pitsaasumik qulakkeerin-ninniarneq qaffasissumik inissisimavoq, kisianni uppernarsarsinnaan-ngilarput naatsorsuusioriaaseq Kalaallit Nunaanni atuuttoq nunat tamalaat akornanni naatsorsuinermi pitsaassuseq piumasaqaatillu malinneqartut tunngavigalugit kukkusoaqsimatillugu kukkunernik peqannginnersoq. Paasissutissat kukkusut peqquserlunnermit kuk-kunermilluunniit pinngorsimasinnaapput pingaartutullu aatsaat taa-neqarsinnaallutik aningaasaqarnikkut aalajangiiniarnermut sunniute-qarsimappata, imaluunniit naatsorsuutit tunngavigalugit ataatsimut aningaasaqarnermut aalajangiiniarnermut sunniuteqarsimappata.

Kukkunersiuinermittaaq nunat tamalaat akornanni pitsaassuseq piumasaqaatillu Kalaallit Nunaanni atuuttut tunngavigalugit ingerlanne-qartumi kukkunersiuinitta ingerlanerani nalilersuisarpugut qularnarsin-naasunillu misissuisarluta.

Ilaatigut soorlu:

- Naatsorsuutini kukkunerusinnaasunik misissuinerit, piaaraluni piaarinaatsoorlunilu kukkunerusinnaasut pineqarput, navialiffu-sinnaasuni kukkunersiuinermi suliassat aaqqiissuunneqarlutillu suliarineqartarput kukkunersiuinermilu uppernarsaasiisoqartar-luni, taannalu tunngavigalugu inerniliisarluta. Peqquserlunnerit piaarinaatsoorluni kukkunerninggaanniit takujuminaannerusar-put, tassami piaaraluni kukkunerit peqateqarluni pisinnaammata, uppernarsaasiortuusaartoqarsinnaammat, piaaraluni ilanngutin-ngitsuugaqartoqarsinnaammat, paatsiveerutsitsisoqarsinnaam-mat imaluunniit suliffeqarfiup iluani misissutitsinngitsoortoqar-sinnaammat.

- Suliffeqarfiup iluani misissutitsisoqarnerani kukkunersiuisut misissuinerilu assignnersut taakkualu aallaavigalugit kukkuner-siuinermi pissutsinut nalimmassaasoqarsinnaanersoq misis-sorneqassaaq, suliffeqarfissuulli suliffeqarfiullu suliffeqarfiup iluani misissuinerminni pitsaassusiat inerniliinermut tulluarnersoq nalunarsinnaavoq.

- Naatsorsuusioriaaseq aqutsisunit atorneqartoq tulluarnersoq misissussavarput kiisalu aamma naatsorsuusiornermut missin-gersuutit paasissutissallu attuumassutillit aqutsisuninggaanniit suliarineqarsimasut naapertuunnersut misissussallutigit.

- Aqutsisut naatsorsuutitik suliarinninneri naatsorsuusioriaatsimi suliffeqarfiup ingerlaannarnissaannut attuumassutillit tunngaviu-sut malinneraat nalilissavarput, kiisalu naatsorsuusiornermut up-pernarsaataasut aallaavigalugit suliffeqarfik ingerlaannarsinnaa-nersoq aamma nalilersussallugu. Misissuinitinni paasigutsigu suliffeqarfik ingerlaannarnissaminut navianartorsiortoq tamanna naatsorsuutini nalunaarusiaanilu kukkunersiuisut atsiorfissaanni paasissutissiissutigissavarput, tamannalu pisinnaanngippat inerniliinitsinnik allannguiumaarluta. Inerniliinitsinni kukkunersiu-i-nermi uppernarsaatit kukkunersiuisut atsiornissaata tungaanut pissarsiarineqarsinnaasut atorneqarput. Siunissamili pisussat peqqutaallutik suliffeqarfissuaq suliffeqarfillu ingerlaannarsin-naajunnaarsinnaavoq.

Hellerup, ulloq 26. marts 2024

PricewaterhouseCoopers

Naalagaaffimmit akuerisaasumik kukkunersiueqatigiiffik CVR no. 33 77 12 31

Thomas W. Holm

Thomas Wraae Holm

Naalagaaffimmit akuerisaasumik Kukkunersiuisoq Mne30141

- Misissussavarput naatsorsuutini takussutissat, ilusaa imarisaalu nassuaaatit ilanngullugit kiisalu naatsorsuutit pisut tunngavigalugit eqqortumik takutitsinersut.

- Suliffeqarfinnut suliffeqarfissuarmiluunniit ingerlanneqarsima-sunut aningaasaqarnikkut paasissutissat pillugit kukkunersiuiner-mut uppernarsaataaalluarsinnaasut misissussavagut takullugulu taakku tunngavigalugit suliffeqarfissuup naatsorsuusiaanut iner-niliisinnaanerluta. Uagut akisussaasuuvugut ingerlatsinissamut, nakkutilliinissamut kiisalu suliffeqarfissuarmut kukkunersiuissal-luta. Kukkunersiuinermut inerniliinitsinni uagut kisiartaalluta akisussaasuuvugut.

Kukkunersiuinissamut atatillugu imarisaanut piffissaliinermullu tunnga-tillugu kiisalu minnerusunik kukkunersiuinissanut misissuinissatsinnut, kukkunersiuinittalu ingerlannerani suliffeqarfiup iluani nakkutilliisoqan-gissinnaaneranut atatillugu misissuiniarnitsinnut ilaatigut aqutsisut qullersaat attaveqarfigivagut.

Nuuk, ulloq 26. marts 2024

Grønlands Revision A/S

Naalagaaffimmit akuerisaasumik Kukkunersiuisut CVR no 41 76 26 67

Per Jansen

Per Jansen

Naalagaaffimmit akuerisaasumik Kukkunersiuisoq Mne21323

Angusat naatsorsorneri 2023

	DKK 1.000	Royal Arctic Line A/S		Suliffeqarfissuaq Royal Arctic	
		2023	2022	2023	2022
1	Ilanggaasereerlugit kaaviaartitat	1.139.033	1.109.977	1.190.095	1.165.750
2	Ingerlatsineri isertitat allat	57.057	31.961	34.831	15.323
	Isertitat tamarmiusut	1.196.090	1.141.938	1.224.926	1.181.073
3	Aningaasartuutit assartuinnermut tunngassutillit	(160.294)	(108.276)	(164.037)	(111.844)
	Ilanggaatissat pitinnagit iluanaarutit	1.035.796	1.033.662	1.060.889	1.069.229
4	Avataaneersunut aningaasartuutit allat	(522.329)	(588.739)	(542.060)	(610.662)
5	Sulisoqarnermut aningaasartuutit	(385.211)	(412.039)	(388.910)	(415.078)
6	Sanaartukkanik pigisanik nalikillilinerit appaanerillu	(102.911)	(113.353)	(105.629)	(116.525)
	Aningaasartuutit tamarmiusut	(1.010.451)	(1.114.131)	(1.036.599)	(1.142.265)
	Ingerlatsineri angusat	25.345	(80.469)	24.290	(73.036)
7	Suliffeqarfinni attuumassuteqarfigisani aningaasanit piginneqataassutinit isertitat	(197)	4.457	0	0
8	Suliffeqarfinni piginneqataaffigisani aningaasanit piginneqaassutinit isertitat	231	166	231	166
9	Aningaasaqarnikkut isertitat allat	16.536	2.912	17.046	2.915
10	Aningaasaqarnikkut aningaasartuutit allat	(37.376)	(26.094)	(37.410)	(26.251)
	Akilerannginnermi angusat	4.539	(99.028)	4.157	(96.206)
11	Ukiumi angusanit akileraarutit	(1.166)	25.351	(784)	22.529
12	Ukiuortumik angusat	3.373	(73.677)	3.373	(73.677)



Pigisat decembarip 31-at ulloralugu

	DKK 1.000	Royal Arctic Line A/S		Suliffeqarfissuaq Royal Arctic	
		2023	2022	2023	2022
	Software	7.234	9.719	7.234	9.719
	Ineriartortitsinerimik suliniutit	106	647	1.687	647
13	Sanaartukkatut pigisat tigussaangitsut katillugit	7.340	10.366	8.921	10.366
	Umiaarsuit	984.515	1.058.510	987.886	1.063.085
	Illuutit	51.288	51.208	51.288	51.208
	Assartuinnermi atorlut, umiatsiaatit, maskiinat pequtaatillu	127.737	121.267	127.737	121.267
	Sanaartortitat suliarineqartut	2.838	9.976	4.832	9.976
14	Sanaartukkatut tigussaasumik pigisat katillugit	1.166.378	1.240.961	1.171.743	1.245.536
	Suliffeqarfinni attuumassuteqarfigisani aningaasatigut soqutigisat	27.279	26.417	0	0
	Suliffeqarfinni piginneqataaffigisani aningaasaqarnikkut soqutigisat	5.051	4.820	5.051	4.820
	Pappiaqqat aningaasanik nalillit allat	1.012	1.016	1.012	1.016
15	Sanaartukkanut aningaasaleeqataassutit katillugit	33.342	32.253	6.063	5.836
	Sanaartukkatut pigisat katillugit	1.207.060	1.283.580	1.186.727	1.261.738
	Ingerlatsineri uninngasuutit	14.787	15.160	15.915	16.283
	Nioqutissanik uninngasuutit katillugit	14.787	15.160	15.915	16.283
16	Tunisatigut pissarsiassat	99.940	111.132	100.365	111.682
	Attuumassuteqarfigisani pisassarisat	1.532	7.498	0	0
	Akileraarutinit pisassarisat	10	0	10	0
17	Pisassarisat allat	25.411	47.788	25.529	48.369
18	Piffissalersugaasumik inississukkat	5.004	4.278	5.480	4.687
	Pisassarisat katillugit	131.897	170.696	131.384	164.738
19	Uninngasuutit tigussaasut	116.071	112.222	148.475	147.595
	Kaaviiartitsinikkut pigisat katillugit	262.755	298.078	295.774	328.616
	Pigisat katillugit	1.469.815	1.581.658	1.482.501	1.590.354

Akitsuutit decembarip 31-at ulloralugu

	DKK 1.000	Royal Arctic Line A/S		Suliffeqarfissuaq Royal Arctic	
		2023	2022	2023	2022
20	Aktiatigut aningaasaatit	120.000	120.000	120.000	120.000
	Isumannarinninnissamut nuussinernit sillimmatit	11.982	0	11.982	0
	Pigineqataassutit qaffannissaannut sillimmatit:				
	- Suliffeqarfiit attuumassuteqarfigisat	22.279	21.417	0	0
	- Suliffeqarfiit pigineqataaffigisat	1.554	1.323	1.554	1.323
	Pisussaaffilikkamik sillimmatit allat:				
	Ineriartortitsinermit aningaasartuutit sillimmatit	78	476	0	0
	Sinneqartoorutit nuunneqartut	476.486	494.408	498.843	516.301
	Iluanaarutisiassatut siunnersuutit	0	0	0	0
	Nammineq aningaasaatit katillugit	632.379	637.624	632.379	637.624
11	Akileraarutissatut illikartitat	20.548	21.849	21.224	22.865
	Pisussaaffigisanut illikartitat allat	1.182	1.755	1.182	1.755
	Pisussaaffigisanut illikartitat katillugit	21.730	23.604	22.406	24.620
	Umiarsuarnut sallunaveeqqusiussat	542.021	604.541	542.021	604.541
	Akisussaaffiit pingaarnersiulluni inissisimasut	567	567	567	567
	Attartortitsinermit aningaasalersuineq	33.005	35.713	33.005	35.713
21	Sivisuumik akilersugassanut pisussaaffiit katillugit	575.593	640.821	575.593	640.821
21	Ukiup tulliani sivisuumik akilersugassanut akiligassat	71.160	71.972	71.160	71.972
	Pilersuisunut akiligassat	58.698	69.504	59.907	67.829
11	Ingerlatseqatigiiffittut akileraarutit	0	462	238	2.341
22	Akiitsut allat	96.330	127.159	106.893	134.636
	Siumut akiligassiissutigineqartunik kaaviiartitat	6.020	2.221	6.020	2.221
	Piffissalersugaasumik inissisukkat	7.905	8.291	7.905	8.291
	Sivikitsumik akilersugassanut pisussaaffiit katillugit	240.113	279.609	252.123	287.290
	Akiitsut akiligassat katillugit	815.706	920.430	827.716	928.111
	Akiitsut katillugit	1.469.815	1.581.658	1.482.501	1.590.354
27	Sallunaveeqqusiussat				
28	Attartortitsinermit pisussaaffigisat				

Nammineq aningaasaatit naatsorsorneri

DKK 1.000	Aktiatigut pigisat	Isumannarinninnissamut nuussinernit sillimmatit	Aningaasartuutit iluini ilanngaaseereerluni sillimmatissatut illikartitat	Ineriartortitsinermit aningaasartuutit sillimmatit	"Iluanaarutisiassatut siunnersuutit"	Sinneqartoorutit nuunneqartut	Nammineq aningaasaatit katillugit
Royal Arctic Line A/S							
Nammineq aningaasaatit januaarip aallaqqaataani 2023	120.000	0	22.740	476	0	494.408	637.624
Ukiumi angusat			1.093	(398)	0	2.678	3.373
Ernianut aningaasaleeriaatsinut allanut aaqqiissutit		(8.618)					(8.618)
Ukiup siulianeersunik nuussinernit aaqqiissutit		20.600			0	(20.600)	0
Nammineq aningaasaatit decembarip 31-anni 2023	120.000	11.982	23.833	78	0	476.486	632.379
Nammineq aningaasaatit januaarip aallaqqaataani 2022	120.000	0	18.117	4.872	2.550	540.025	685.564
Ukiumi angusat			4.623	(4.396)	0	(73.904)	(73.677)
Ernianut aningaasaleeriaatsinut allanut aaqqiissutit					0	28.287	28.287
Iluanaarutisiassatut tunniunneqartut					(2.550)		(2.550)
Nammineq aningaasaatit decembarip 31-anni 2022	120.000	0	22.740	476	0	494.408	637.624
Royal Arctic suliffeqarfissuaq							
Nammineq aningaasaatit januaarip aallaqqaataani 2023	120.000	0	1.323	0	0	516.301	637.624
Ukiumi angusat			231		0	3.142	3.373
Ernianut aningaasaleeriaatsinut allanut aaqqiissutit		(8.618)					(8.618)
Ukiup siulianeersunik nuussinernit aaqqiissutit		20.600			0	(20.600)	0
Nammineq aningaasaatit decembarip 31-anni 2023	120.000	11.982	1.554	0	0	498.843	632.379
Nammineq aningaasaatit januaarip aallaqqaataani 2022	120.000	0	1.157	0	2.550	561.857	685.564
Ukiumi angusat			166		0	(73.843)	(73.677)
Ernianut aningaasaleeriaatsinut allanut aaqqiissutit						28.287	28.287
Ernianut aningaasaleeriaatsinut allanut aaqqiissutit					(2.550)		(2.550)
Nammineq aningaasaatit decembarip 31-anni 2022	120.000	0	1.323	0	0	516.301	637.624

Aningaasat ingerlaarnerat

	DKK 1.000	Royal Arctic Line A/S 2023	Royal Arctic Line A/S 2022	Suliffeqarfissuaq Royal Arctic 2023	Suliffeqarfissuaq Royal Arctic 2022
	Ingerlatsinermi aningaasat ingerlaarnerat				
	Ingerlatsinermi angusat	25.345	(80.469)	24.290	(73.036)
	Attartukkanik pigisanut aningaasartuutit iluarsinerit	(7.656)	(1.037)	(7.656)	(1.037)
	Nalikkiliinerit appaanerillu	102.911	113.353	105.629	116.525
	Sanaartugaatinik tunisinermi iluanaarutit/annaasat	(24.499)	(1.285)	(24.499)	(1.285)
23	Ingerlatsinermi aningaasassat allannguutaat	(11.931)	23.279	(10.352)	25.008
	Ingerlatsinermi pingaarnermi aningaasat ingerlaarnerat	84.170	53.841	87.412	66.175
	Ilanngaattissat ilanngaatigereerlugit ernianut akiliutit	(15.286)	(17.637)	(14.810)	(17.791)
11	Akileraarutissatut akiliutit	(66)	(142)	(1.665)	(2.507)
	Ingerlatsinermi aningaasat ingerlaarnerat	68.818	36.062	70.938	45.877
	Aningaasalersuinermit aningaasat ingerlaarnerat				
13,14, 24	Aningaasaliinerit	(65.426)	(267.330)	(69.556)	(272.160)
	Sanaartugaatinik tunisinerit	64.581	204.272	63.623	204.272
	Atortuutit aningaasanik nalilinnik pisineq tunisinerlu	4	6	4	6
	Aningaasalersuinermit aningaasat ingerlaarnerat	(841)	(63.052)	(5.929)	(67.882)
	Aningaasalersuinermit aningaasat ingerlaarnerat				
25	Ukiumi taarsigassarsiat	2.813	62.722	2.813	62.722
26	Ukiumi taarsersuutit	(66.941)	(66.811)	(66.941)	(66.811)
11	Iluanaarutisassatut akiliutit	0	(2.550)	0	(2.550)
	Aningaasalersuinermit aningaasat ingerlaarnerat	(64.128)	(6.639)	(64.128)	(6.639)
	Tigussaasutut pigisat allannguutaat	3.849	(33.629)	880	(28.644)
	Ukiup aallartinnerani tigussaasutut pigisat	112.222	145.851	147.595	176.239
	Ukiup naanerani tigussaasutut pigisat	116.071	112.222	148.475	147.595
	Agguataarneri:				
19	Tigussaasutut pigisat	116.071	112.222	148.475	147.595
	Katillugit	116.071	112.222	148.475	147.595



Nassuiaatit

	Allatut allattoqarsimatinnagu aningaasat DKK 1.000-itut naleqartinneqarput	Royal Arctic Line A/S 2023	Royal Arctic Line A/S 2022	Suliffeqarfissuaq Royal Arctic 2023	Suliffeqarfissuaq Royal Arctic 2022
1	Kaaviiartitat tamarmiusut				
	Piginneqatigiiffiup isertitai makku aqcutigalugit pissarsiarineqarput: Kalaallit Nunaata, Canadap, Islandip Danmarkillu akornanni assartuinerit, Nunatsinni illoqarfiit akornanni assartuinerit, assartueqqaarnertigut kingornalu assartueqqinnertigut, usingiaallunilu usilersuisarnertigut allanillu assingusunik attuumassuteqartunillu suliarisatigut. Kaaviiartitat tassaapput kisermaassilluni assartuinerit isertit aamma ammasumik assartuiffiusutigut isertitaasut.				
	Kisermaassilluni angallassinikkut isertinneqanngitsut tassaapput sinersortaat atorlugu isertitsissutigineqartut			52.566	55.841
	Kaaviiartitat tamarmiusut ima immikkoortiterneqarsinnaapput:				
	Kisermaassivimmi assartuinerit isertit	924.784	916.677	932.988	924.811
	Kisermaassiviuunngitsuni assartuinerit isertit	214.249	193.300	257.107	240.939
	Kaaviiartitat tamarmiusut katillugit	1.139.033	1.109.977	1.190.095	1.165.750
2	Ingerlatsinermit isertit allat				
	Ingerlatsinermit isertit allat tassaapput Namminersorlutik Oqartussanit sullissinissamik isumaqatigiissuteqarneq tunngavigalugu Royal Arctic Linep umiarsualivinnik ingerlatsineranit pissarsiaasut, tamatuma saniatigut Arctic Umiag Linemut sulisussanik attartortitsineq, sulisunut inissianit ineqarnermut akiliutit isertit aamma sanaartugaatinik tunisinermit iluanaarutit ilanngunneqarput.				
3	Assartuinermit attuumassuteqartunik aningaasartuutit				
	Aningaasartuutit tassaapput isertitaqalernissaq angujumallugu aningaasartuutaasut tassaanerutit assartueqqaarnissamut assartueqqinnissamullu atatillugu aningaasartuutit.				
4	Avataaneersunut aningaasartuutit allat				
	Umiarsuit	318.086	329.436	335.614	344.638
	Umiarsualiviit	105.806	135.615	105.891	135.620
	Containerinik ingerlatsineq	60.120	51.322	60.120	51.322
	Tuniniaaneq allaffissomerlu	38.317	42.757	40.435	49.473
	Ingerlatsinermit aningaasartuutit allat	0	29.609	0	29.609
	Avataaneersunut aningaasartuutit allat katillugit	522.329	588.739	542.060	610.662
5	Sulisoqarnermut aningaasartuutit				
	Sulisoqarnermut aningaasartuutit ima immikkoortiterneqarsinnaapput:				
	Aningaasarsiaritit akissarsiarititallu	326.571	352.272	329.746	354.841
	Soraarnerussutisiasanut akiliutit	32.271	34.306	32.444	34.400
	Isumaginninnikkut aningaasartuutit	11.894	11.103	12.133	11.370
	Sulisoqarnermut aningaasartuutit allat	14.475	14.358	14.587	14.467
	Sulisoqarnermut aningaasartuutit katillugit	385.211	412.039	388.910	415.078

Allatut allattoqarsimatinnagu aningaasat DKK 1.000-itut naleqartinneqarput	Royal Arctic Line A/S		Suliffeqarfissuaq Royal Arctic	
	2023	2022	2023	2022
Pisortaqatigiit				
Akissarsiat	14.133	12.567	14.133	12.567
Bonusit	1.973	1.792	1.973	1.792
Siulersuisut	1.509	1.509	1.509	1.509
Akissarsiat katillugit	17.615	15.868	17.615	15.868

Pisortaqatigiit pisortaanerup suliunnaarneraniit 2023-mi septembarip 27-anniit arfiniulerput. Pisortaaneq suliunnaarnerminit unammilleqatigiinnermut tunngasumik qaammatini aqqaneq-marlunni pituttugaavoq. Pisortaqatigiit billimik atugassaqartinneqarput. Pisortat pingasut nammineerisamik ineqarput pingasullu atorfeqarnermut atasumik ineqartinneqarlutik. Pisortaqatigiit ingerlatseqatigiiffimmit qaammatit aqqaneq-marluk sioqqullugit soraarsinneqarsinnaapput, naammineerlutilli qaammatit arfinillit sioqqullugit soraarniuteqarsinnaallutik.

	Akissarsiat 2023	Bonusit 2023	Katillugit	
Niels Clemensen	2.089	415	2.504	
Aviäja Lyberth Lennert	1.407	224	1.631	
Ivalu Kleist (qaammatini 3-ni sulinngiffeqarsimavoq)	1.101	208	1.309	
Ander Bay Larsen	1.431	170	1.601	
Jørgen Aqe Møller	1.425	368	1.793	
Bebiane Boye Hansen	1.342	252	1.594	
Verner Hammeken (soraarnermut isumaqatigiissut ilanngullugu)	5.338	336	5.674	
	14.133	1.973	16.106	

Piffissaq tamakkerlugu sulisorisat agguaqatigiissillugit amerlassusaat	687	742	691	745
Ilinniartut agguaqatigiissillugit amerlassusiat	51	42	51	42
	738	784	742	787

Ilinniartuutigisat agguaqatigiissillugit amerlassusaat	657	740	662	743
Ilinniartuutigisat ukiup naanerani amerlassusaat	51	41	51	41
	708	781	713	784

Aammattaq Royal Arctic Line A/S-imi ukiup naanerani sulisut makku atorfinitsinneqarput Kingorna Arctic Umiaq Line A/S-imut attartortinneqartunik	42	41		
--	----	----	--	--

Allatut allattoqarsimatinnagu aningaasat DKK 1.000-itut naleqartinneqarput	Royal Arctic Line A/S		Suliffeqarfissuaq Royal Arctic	
	2023	2022	2023	2022
6 Sanaartortitatut pigisanik tigussaasunik tigussaangitsunillu nalikilliliinerit appaanerillu				
Umarsuit	71.588	79.042	74.306	82.214
Illuutit	6.301	6.289	6.301	6.289
Assartuinermit atorlut, umiatsiaatit, maskiinat pequtaatillu	21.646	24.224	21.646	24.224
Software	3.376	3.798	3.376	3.798
Nalikilliliinerit appaanerillu katillugit	102.911	113.353	105.629	116.525

7 Suliffeqarfinnit attuumassuteqarfigisanit aningaasatigut isertitat				
Arctic Umiaq Line A/S	(307)	5.589		
Mar de Markina	(51)	(191)		
Mar de Figueiro	(54)	(465)		
Naviara Alcudia	91	(269)		
Naviara Valdemossa	124	(207)		
Suliffeqarfiit attuumassuteqarfigisat angusaat katillugit	(197)	4.457		

8 Suliffeqarfinnit attuumassuteqarfigisanit aningaasatigut isertitat				
Ejendomsselskabet Suliffik A/S	231	166	231	166
Piginneqatigiiffinni piginneqataaffigisani angusat katillugit	231	166	231	166

9 Erniatigut isertitat				
Sivisuumik akilersugassatut pisussaaffigisanut tunngatillugu aningaasap nalingata nikerarneranit iluanaarutissat piviusunngortinneqanngitsut	410	259	410	259
Erniatigut isertitat allat	16.126	2.653	16.636	2.656
Isertitat allat attuumassuteqarfigisaneersut virksomheder	0	0	0	0
Erniatigut isertitat katillugit	16.536	2.912	17.046	2.915

10 Erniatigut aningaasartuutit allat				
Sivisuumik akilersugassatut pisussaaffigisanut tunngatillugu aningaasap nalingata nikerarneranit iluanaarutissat piviusunngortinneqanngitsut	1.654	687	1.654	687
Erniatigut aningaasartuutit allat	35.722	25.407	35.756	25.564
Aningaasartuutit allat attuumassuteqarfigisaneersut virksomheder	0	0	0	0
Erniatigut aningaasartuutit katillugit	37.376	26.094	37.410	26.251

Tamatuma saniatigut erniatigut aningaasartuutit umiarsuarnik nutaanik sanaartortitsinermit tunngassuteqartut oqimaaqatigiissitsinermit ilanngullugit naatsorsorneqarput	20.729	23.014	20.729	23.014
---	--------	--------	--------	--------

Allatut allattoqarsimatinnagu aningaasat DKK 1.000-itut naleqartinneqarput		Royal Arctic Line A/S		Suliffeqarfissuaq Royal Arctic	
		2023	2022	2023	2022
11	Ukiumi angusanit akileraarutigineqartut				
	Ukiumi angusanit akileraarutissat ima katitigaapput:				
	Royal Arctic Line A/S				
	Akileraarutissat, Kalaallit Nunaat	0	(462)	42	(3.284)
	Akileraarutissat kinguartitat, Kalaallit Nunaat	(1.572)	24.990	(1.232)	24.990
	Ingerlatseqatigiiffittut akileraarutip procentiata nalimmassarnera	0	899		899
	Ukiup siulianut tunngatillugu nalimmassaaneq, Kalaallit Nunaat	406	(76)	406	(76)
	Suliffeqarfiiit attuumassuteqarfigisat				
	Akileraarutissat, Kalaallit Nunaat	0	0		0
	Ukiumi angusanit akileraarutissat	(1.166)	25.351	(784)	22.529
	Isertitanit akileraarutissat	(66)	(142)	(1.665)	(2.507)
	Akileraarutitut akiliutit katillugit	(66)	(142)	(1.665)	(2.507)
	Akileraarutissanut kinguartitanut illikartitsinerit makkuninnga pissuteqarnerusarput, akileraarutissatigullu nalikillilleeqqinnerit imatut pinngortartut:				
	Aallaqqaataani illikartitat	21.849	38.166	22.865	38.745
	Ukiut siulianut tunngatillugu nalimmassaaneq	437	0	437	0
	Nammineq aningaasaatinut tunngatillugu nalimmassaaneq	(2.873)	9.638	(2.873)	9.638
	Ukiumi allannguut	1.135	(25.955)	795	(25.518)
	Ukiup naanerani illikartitat	20.548	21.849	21.224	22.865
	Akileraarutissanik kinguartitsinerit makkununnga inississorneqarput:				
	Sanaartukkatigut pigisat tigussaangitsut	1.809	0	1.809	0
	Sanaartukkatigut pigisat tigussaasut	21.276	25.451	21.952	26.467
	Pigisat aningaasanik nalillit	5.962	5.688	5.962	5.688
	Pigisat tuniniarneqarsinnaasut	2.363	2.239	2.363	2.239
	Sivisuumik akilersugassatut pisussaaffigisat	(7.889)	(8.849)	(7.889)	(8.849)
	Sivikitsumik akilersugassatut pisussaaffigisat	(2.677)	(2.241)	(2.677)	(2.241)
	Allat	(296)	(439)	(296)	(439)
	Katillugit	20.548	21.849	21.224	22.865

Allatut allattoqarsimatinnagu aningaasat DKK 1.000-itut naleqartinneqarput		Royal Arctic Line A/S		Suliffeqarfissuaq Royal Arctic	
		2023	2022	2023	2022
12	Angusat atorneqarnissaannut siunnersuut				
	Ukiumi naatsorsuusiorfiusumi iluanaarutisiassatut siunnersuutigineqartut	0	0		
	Pissarsiat ilanngaasiitinnani naleqarnerulernerat sillimmatissatut illikartitat	1.093	4.623		
	Ineriartortitsinermut aningaasartuutitut sillimmatit	(398)	(4.396)		
	Ukiup tullianut nuutat	2.678	(73.904)		
	Katillugit	3.373	(73.677)		
13	Sanaartukkatut pigisat tigussaangitsut Software				
	Pisinermi akit				
	Aallaqqaataani akit	54.434	50.201	54.434	50.201
	Ukiumi ilassutit	0	0	0	0
	Ukiumi ilanngaait	0	(5.711)	0	(5.711)
	Nuutat	891	9.944	891	9.944
	Naanerani naliut allanneqartut	55.325	54.434	55.325	54.434
	Naleqarnerulersitsinerit nalikilliliinerillu				
	Aallaqqaataani naleqarnerulersitsinerit nalikilliliinerillu	44.715	46.628	44.715	46.628
	Ukiumi angusanit pissarsiassat	3.376	3.798	3.376	3.798
	Ukiumi angusanit pissarsiassat	0	(5.711)	0	(5.711)
	Naanerani naleqalernerulersitsinerit nalikilliliinerillu	48.091	44.715	48.091	44.715
	Naanerani naliut allanneqartut	7.234	9.719	7.234	9.719
	Ineriartortitsinermut suliniutit				
	Pisinermi akit				
	Aallaqqaataani akit	647	6.628	647	6.628
	Ukiumi ilassutit	350	3.963	1.931	3.963
	Ukiumi ilanngaait	0	0	0	0
	Nuutat	(891)	(9.944)	(891)	(9.944)
	Naanerani akit	106	647	1.687	647
	Sanaartukkatut pigisat tigussaangitsut katillugit	7.340	10.366	8.921	10.366

Allatut allattoqarsimatinnagu aningaasat DKK 1.000-itut naleqartinneqarput		Royal Arctic Line A/S		Suliffeqarfissuaq Royal Arctic	
		2023	2022	2023	2022
14	Sanaartukkatigut pigisat Umiarsuit				
	Pisierinerani akit				
	Aallaqqaataani akit	1.590.863	1.418.826	1.603.749	1.434.848
	Umiarsuarnik attartukkanik ilassutit	0	180.405	0	180.405
	Ukiup ingerlanerani ilassutit	0	0	1.514	4.830
	Nalimmassaanerit	0	0	0	0
	Ukiup ingerlanerani ilanngaait	(196.845)	(24.296)	(196.845)	(32.262)
	Nuutat	24.044	15.928	24.044	15.928
	Aallartinnerani naatsorsuutini naliiussaasut	1.418.062	1.590.863	1.432.462	1.603.749
	Naleqarnerulersitsinerit nalikilliliinerillu				
	Aallaqqaataani naleqarnerulersitsinerit nalikilliliinerillu	532.354	477.358	540.665	490.460
	Ukiumi angusanit pissarsiassat	71.588	79.042	74.306	82.214
	Ukiumi angusanit pissarsiassat	(170.395)	(24.046)	(170.395)	(32.009)
	Naanerani naleqalernerulersitsinerit nalikilliliinerillu	433.547	532.354	444.576	540.665
	Naanerani nalitut allanneqartut	984.515	1.058.510	987.886	1.063.085
	Illuutit				
	Pisierinerani akit				
	Aallaqqaataani akit	170.639	166.096	170.639	166.096
	Ukiup ingerlanerani ilassutit	0	0	0	0
	Ukiup ingerlanerani ilanngaait	(1.328)	(8.206)	(1.328)	(8.206)
	Nuutat	6.469	12.749	6.469	12.749
	Aallartinnerani naatsorsuutini naliiussaasut	175.781	170.639	175.781	170.639
	Naleqarnerulersitsinerit nalikilliliinerillu				
	Aallaqqaataani naleqarnerulersitsinerit nalikilliliinerillu	119.431	121.037	119.431	121.037
	Ukiup ingerlanerani ilanngaait	6.301	6.289	6.301	6.289
	Ukiumi angusanit pissarsiassat	(1.239)	(7.895)	(1.239)	(7.895)
	Naanerani naleqalernerulersitsinerit nalikilliliinerillu	124.493	119.431	124.493	119.431
	Naanerani nalitut allanneqartut	51.288	51.208	51.288	51.208

Allatut allattoqarsimatinnagu aningaasat DKK 1.000-itut naleqartinneqarput		Royal Arctic Line A/S		Suliffeqarfissuaq Royal Arctic	
		2023	2022	2023	2022
Assartuinerimi atorlut, umiatsiaatit, maskiinat pequtaatillu					
	Pisierinerani akit				
	Aallaqqaataani akit	412.431	397.317	412.431	397.317
	Ukiup ingerlanerani ilassutit	(0)	493	(958)	493
	Ukiup ingerlanerani ilanngaait	(73.149)	(33.315)	(72.191)	(33.315)
	Nuutat	41.659	47.933	41.659	47.933
	Aallartinnerani naatsorsuutini naliiussaasut	380.941	412.428	380.941	412.428
	Naleqarnerulersitsinerit nalikilliliinerillu				
	Aallaqqaataani naleqarnerulersitsinerit nalikilliliinerillu	291.161	299.492	291.161	299.492
	Ukiumi angusanit pissarsiassat	21.646	24.224	21.646	24.224
	Ukiumi angusanit pissarsiassat	(59.603)	(32.555)	(59.603)	(32.555)
	Naanerani naleqalernerulersitsinerit nalikilliliinerillu	253.203	291.161	253.203	291.161
	Naanerani nalitut allanneqartut	127.737	121.267	127.737	121.267
	Taakkunannga attartukkanik pigisat	33.708	36.589	33.708	36.589
	Sanaartortinneqartut – umiarsuit				
	Pisierinerani akit				
	Aallaqqaataani akit	8.709	164.761	8.709	164.761
	Ukiup ingerlanerani ilassutit	15.814	61.541	17.807	61.541
	Ukiup ingerlanerani ilanngaait	0	(201.666)	0	(201.666)
	Nuutat	(24.044)	(15.927)	(24.044)	(15.927)
	Aallartinnerani naatsorsuutini naliiussaasut	479	8.709	2.473	8.709
	Taakkunannga aningaasalersuinerimi aningaasartuutit naatsorsorneqartut tassaapput	0	0	0	0

Allatut allattoqarsimatinnagu aningaasat DKK 1.000-itut naleqartinneqarput	Royal Arctic Line A/S		Suliffeqarfissuaq Royal Arctic	
	2023	2022	2023	2022
Sanaartortitat ingerlanneqartut – illuutit				
Pisierinerani akit				
Aallaqqaataani akit	585	1.112	585	1.112
Ukiup ingerlanerani ilassutit	6.616	12.222	6.616	12.222
Ukiup ingerlanerani ilanngaait	0	0	0	0
Nuutat	(6.469)	(12.749)	(6.469)	(12.749)
Aallartinnerani naatsorsuutini naliiussaasut	732	585	732	585
Sanaartortitat ingerlanneqartut – Assartuinermi atorlut, umiatsiaatit, maskiinat pequtaatillu				
Pisierinerani akit				
Aallaqqaataani akit	682	3.870	682	3.870
Ukiup ingerlanerani ilassutit	42.604	44.741	42.604	44.741
Ukiup ingerlanerani ilanngaait	0	0	0	0
Naatsorsuutini naliiussanut allanut nuutat	(41.659)	(47.929)	(41.659)	(47.929)
Aallartinnerani naatsorsuutini naliiussaasut	1.627	682	1.627	682
Sanaartortitat ingerlanneqartut katillugit	2.838	9.976	4.832	9.976
Sanaartortitatut pigisat katillugit	1.166.378	1.240.961	1.171.743	1.245.535

Sallunaveeqqusiinerit, nassuiaat 29 takuuk

15 **Pigisat aningaasanik nalillit**
Suliffeqarfinni attuumassuteqarfigisani isertitanit pissarsiassat

Pisierinerani akit	Royal Arctic Line A/S		Suliffeqarfissuaq Royal Arctic	
	2023	2022	2023	2022
Aallaqqaataani akit	5.000	5.000		
Ukiup ingerlanerani ilassutit	0	0		
Ukiup ingerlanerani ilanngaait	0	0		
Naanerani nalitut allanneqartut	5.000	5.000		

Allatut allattoqarsimatinnagu aningaasat DKK 1.000-itut naleqartinneqarput	Royal Arctic Line A/S		Suliffeqarfissuaq Royal Arctic	
	2023	2022	2023	2022
Naleqarnerulersitsinerit nalikilliliinerillu				
Aallaqqaataani naleqarnerulersitsinerit nalikilliliinerillu	21.417	16.960		
Ukiup ingerlanerani ilassutit	1.059	0		
Nalimmassaanerit allat	0	0		
Ukiumi angusanit pissarsiassat	(197)	4.457		
Iluanaarutisiassatut akilerneqartut	0	0		
Naanerani nalitut allanneqartut	22.279	21.417		
Aallartinnerani naatsorsuutini naliiussaasut	27.279	26.417		
Atia	Angerlarsimaffia	Ingerlatse- qatigiiffittut aningaasaatit kapital (1.000)	Taasisinnaatita- anermut pigin- nittuunermullu procenti	
Arctic Umiaq Line A/S	Nuuk, Kalaallit Nunaat	2.000	100 %	
Naviera Alcludia S.L.	Madrid, Spania	EUR 3	100 %	
Naviera Valdemossa S.L.	Palma de Mallorca, Spania	EUR 3	100 %	
Mar de Markina S.L. aamma Mar de Figueiro S.L. 2023-mi atorunnaarsinneqarput.				
Spaniami ingerlatseqatigiiffiit ukiumoortumik nalunaarutaat kukkunersiugaanngillat				
Suliffeqarfinni attuumassuteqarfigisani piginneqataassutit				
Pisierinerani akit				
Aallaqqaataani akit	3.497	3.497	3.497	3.497
Ukiup ingerlanerani ilassutit	0	0	0	0
Ukiup ingerlanerani ilanngaait	0	0	0	0
Naanerani nalitut allanneqartut	3.497	3.497	3.497	3.497
Naleqarnerulersitsinerit nalikilliliinerillu				
Aallaqqaataani naleqarnerulersitsinerit nalikilliliinerillu	1.323	1.157	1.323	1.157
Ukiumi angusanit pissarsiassat	231	166	231	166
Iluanaarutisiassatut tunniunneqartut	0	0	0	0
Naanerani naleqalernerulersitsinerit nalikilliliinerillu	1.554	1.323	1.554	1.323
Aallartinnerani naatsorsuutini naliiussaasut	5.051	4.820	5.051	4.820

Allatut allattoqarsimatinnagu aningaasat DKK 1.000-itut naleqartinneqarput		Royal Arctic Line A/S		Suliffeqarfissuaq Royal Arctic	
		2023	2022	2023	2022
Ejendomsselskabet Suliffik A/S		5.051	4.820		
Atia	Angerlarsimaffia	Ingerlatse- qatigiiffittut aningaasaatit	Taasisinnaati- taanermut pigin- nittuunermullu procenti		
Ejendomsselskabet Suliffik A/S		11.000	30 %		
Suliffeqarfinni piginneqataaffigisanit pisassarisat					
Pisinermi akit					
Aallaqqaataani akit		0	0	0	0
Ukiumi ilanngaait		0	0	0	0
Naanerani nalitut allanneqartut		0	0	0	0
Aallartinnerani naatsorsuutini naliliussaasut					
Pappiaqqat aningaasanik nalillit					
Pisierinerani akit					
Aallaqqaataani akit		1.016	1.022	1.016	1.022
Ukiumi ilassutit		0	0	0	0
Ukiumi ilanngaait		(4)	(6)	(4)	(6)
Naanerani nalitut allanneqartut		1.012	1.016	1.012	1.016
Aallartinnerani naatsorsuutini naliliussaasut					
		1.012	1.016	1.012	1.016
Pigisat aningaasanik nalillit katillugit					
		33.342	32.253	6.063	5.836

16 Tunisanit pissarsiassat

Assartuinikkut pisassarisat saniatigut pisassarisat allat tassaapput akitsuutinit Namminersorlutik Oqartussat sinnerlugit akilersinneqartunit pisassat. Taakku assartorneqartunut akiligassanut ilanngunneqartarput.

17 Aningaaserinikkut sakkussat

Nunat allamiut aningaasaataat pillugit ataatsimik isumaqatigiissuteqartoqarpoq, EUR-imik taarsigassarsiat (taarsigassarsiat amerlassusiat EUR 20.8 mio.) DKK-mut naleqqiullugit nalingisa qulakkeerneqarnissaat siunertaralugu, kiisalu erniat pillugit isumaqatigiissutitit marluupput DKK-mik taarsigassarsiat marluk (taarsigassarsiat amerlassusiat DKK 229,7 mio. kr.) erniaasa nikinnaveersinnissaat siunertaralugu. Qulakkeerininnissamat sakkussat niuerfimmi nalingisa naatsorsorneqarnerat 31.12 ulloralugu DKK 18.3 mio. kr.-upput Jyske Bankimullu isumaqatigiissutaallutik 2032-mi aamma 2035-mi atorunnaartussatut. Niuerfimmi nalingisa naatsorsorneqarnerat ingerlaavartumik naleqqussarneqartarpoq niuerfimmi nalinganut nammineq taarsigassarsinissamat tatiginassutsip sunnerneqarsinnaanera pillugu. Ukiumi naatsorsuuseriffiusumi matuma naqqiuteqartoqanngilaq niuerfimmi nalinga ingerlatseqatigiiffimmut pitsaasuummat Jyske Bankimilu illuatungerisatut nalominaateqarnerata akuerineqarsinnaasumik appassisumiinna nallerneqarmat. Niueqatigiinnermik isumaqatigiissuteqartoqarpoq, tassani USD-p nalingata qulakkeerneqarnissaa siunertaalluni. Nalinginnaasumik naleqartitat ullormi 31.12-mi 2.4 mio. koruuninik annikinnerupput.

Allatut allattoqarsimatinnagu aningaasat DKK 1.000-itut naleqartinneqarput		Royal Arctic Line A/S		Suliffeqarfissuaq Royal Arctic	
		2023	2022	2023	2022
18 Piffissalersugaasumik inississukkat	Piffissalersugaasumik inississukkat tassaapput ineqarnermut akiliutinut, sillimmasiinerut, It-kkut akuersissutinut, pisartakkanut ernianullu aningaasartuutit siuortumik akilikkat				
19 Aningaasaat tigorianaat/aningaaserivimmu akiitsut	Taakkunannga USD				
	272	256	272	256	
	Taakkunannga EUR				
	2.138	1.787	2.138	1.787	
Killiffimmi nalit tunngavigalugit, taaneqartut naleqarput TDKK		17.769	15.072	17.769	15.072
20 Piginneqataassutitigut pigisat	Aktiatigut pigisat assigiinnigisitaartunut aggulugaanngillat. Aktiatigut aningaasaatigisat aktiamik ataatsimik 80 mio. koruuninik naleqartumik tunngaveqarput aktiamillu ataatsimik 40 mio. koruuninik naleqartumik ilaqarlutik. Aktiatigut pigisat ukiuni kingullerni tallimani allannorsimannngillat.				
21 Akiitsut sivisuumik taarsersugassat	Sivisuumik taarsersugassat imatut agguataarsimapput:				
Umiarsuarnut sivikitsumik piffissaligaasumik sallunaveeqqusiussinerit		65.503	65.413	65.503	65.413
Akiligasuagassat iluini sillimmasiussuserlugit akiitsorisat		0	0	0	0
Attartornermut akiitsut akiligasuagassanut ilaasut		5.657	6.559	5.657	6.559
Akilerasuagassat katillugit		71.160	71.972	71.160	71.972
Sivisuumik akilersugassat katillugit		575.593	640.821	575.593	640.821
Nalingi katillugit		646.753	712.793	646.753	712.793
Ukiut tallimat ingerlanerini naammassissapput (naafferartumik akilersugassat pilersinneranni nalingi)					
Umiarsuarnut sallunaveeqqusiussat		368.271	431.315	368.271	431.315
Attartornermut akiitsut		4.155	8.155	4.155	8.155
Qularnaveeqqusigaasumik akiitsut		567	567	567	567
Naafferartumik akilersugassanut akii katillugit		372.993	440.037	372.993	440.037

Allatut allattoqarsimatinnagu aningaasat DKK 1.000-itut naleqartinneqarput		Royal Arctic Line A/S		Suliffeqarfissuaq Royal Arctic	
		2023	2022	2023	2022
22	Akiitsut allat				
	Aningasarsianut akissarsiaritanullu akiligassat ilaapput	68.461	76.554	77.026	80.820
	Aningaaserinikkut sakkussat	0	0	0	0
	Aamma ilaapput aningaasartuutit akiligassat	27.869	50.605	29.867	53.816
	Akiitsut allat katillugit	96.330	127.159	106.893	134.636
23	Ingerlatsinerimi aningaasat allannguutaat				
	Pisassarisat iluini nikinnerit	39.607	(45.717)	35.222	(43.532)
	Ingerlatsinerimi uninngasuutit nikinneri	373	(6.992)	368	(7.095)
	Qularnaveeqqusiussat iluini nikinnerit	(573)	696	(573)	696
	Pilersuisunut akiligassat nikinneri	(10.806)	29.619	(7.922)	27.356
	Nalillit nalimassarneranni pigisat naatsorsornerat	(11.490)	37.925	(11.490)	37.925
	Akiitsut allat iluini il.il. nikinnerit	(29.042)	7.748	(25.956)	9.659
	Ingerlatsinerimi aningaasaatit allannguutaat katillugit	(11.931)	23.279	(10.351)	25.008
24	Aningaasaliinerit				
	Pigisanut tigussaangitsunut aningaasaliinerit	350	3.963	1.931	3.963
	Umiarsuarnut aningaasaliinerit	0	180.405	1.514	185.234
	Illuutitut aningaasaliinerit	0	0	0	0
	Sanaartukkanut allanut aningaasaliinerit	0	493	(958)	493
	Sanaartortitat ingerlanerini allannguutit	65.076	82.470	67.069	82.470
	Aningaasaliinerit katillugit	65.426	267.330	69.556	272.160
25	Ukiumi taarsigassarsinerit				
	Taarsigassarsinerit, umiarsuit sallunaveeqqusiullugit	0	61.703	0	61.703
	Taarsigassarsinerit, attartorluni	2.813	1.019	2.813	1.019
	Ukiumi taarsigassarsiat katillugit	2.813	62.722	2.813	62.722
26	Ukiumi taarsersuutit				
	Ukiumi taarsersuutit, umiarsuarnik sallunaveeqqusiulluni	65.478	65.425	65.478	65.425
	Ukiumi taarsersuutit, qularnaveeqqusiigaasumik akiitsut	0	0	0	0
	Ukiumi taarsersuutit, attartorneq	1.463	1.386	1.463	1.386
	Ukiumi taarsersuinerit katillugit	66.941	66.811	66.941	66.811

Allatut allattoqarsimatinnagu aningaasat DKK 1.000-itut naleqartinneqarput		Royal Arctic Line A/S		Suliffeqarfissuaq Royal Arctic	
		2023	2022	2023	2022
27	Sallunaveeqqusiinerit qularnaveeqqusiinerillu				
	Umiarsuit sallunaveeqqusiussat nalivii imaapput:	1.311.788	1.507.036	1.311.788	1.507.036
	Umiarsuit sallunaveeqqusiussat naatsorsuutini nalingi imaapput:	965.584	1.024.074	965.584	1.024.074
	Illuutit sallunaveeqqusiunnerisigut sillimmasiineq pivoq				
	Sallunaveeqqusiussat nalivii imaapput:	50.567	30.567	50.567	30.567
	Illuutit sallunaveeqqusiussat naatsorsuutini nalingi imaapput:	15.131	38.293	15.131	38.293
28	Attartortitsinerimut, attartornermut allanillu akiligassatigut pisussaaffiit				
	Akisussaaffiit oqimaaqatigiissitsinerimi ilanngunneqartut saniatigut ingerlatseqatigiiffik allanut makkununga pisussaaffeqarpoq:				
	Contaionerik 2026-p tungaanut attartorneq ataatsimoorumillu akiliuteqarneq USD 7,71 mio. TDKK-nngorlugu 50.762:	50.762	23.418	50.762	23.418
	taakkunanga 2024-mi akiligassat USD 3,48 mio. TDKK-nngorlugit 24.367				
	Attartornermut 2024-p naanerata tungaanut pisussaaffiit:	9.656	9.555	9.656	9.555
	Attartornermut 2025-p naanerata tungaanut pisussaaffiit:	1.538	1.508	1.538	1.508
	Tamatuma saniatigut Nuummi containerinut terminalimut tunngatillugu Sikuki attartornissamik isumaqatigiissuteqarfigneqarpoq, 31.12.2042-p tungaanut atuuttussamik. 2024-mut attartornermut ukiumut akiliutaasoq 44,52 mio. kr.-iuvoq ukiumut 2 %-inik qaffanneqartarnissaa isumaqatigiissutigineqarluni. Sullissiusaatitaaneq atorunnaariataassagaluarpit isumaqatigiissut qaammatinik aqqaneq-marlunnik sioqquitsilluni kaleriuteqarnikkut atorunnaarsinneqarsinnaavoq. Isumaqatigiissuttip ilaatut naatsorsuutitigut attartornissamik isumaqatigiissut ilanngullugu naatsorsorneqarpoq ataani sukumiinerusumik nassuiarneqartumik:				
	Kivittaatinik Sikukimut attartorneq 2029-mi atorunnaartussaqa ataatsimullu DKK 28,41 mio.-nik akiliuteqarneq:	28.409	33.575	28.409	33.575
	Taakkunanga 2024-mi TDKK 5.165-t akilerneqartussaapput				
	Attartornermut atatillugu pisussaaffiit:	71.124	18.681	71.124	257
	Taakkunanga 2024-mi aningaasat tassaapput EUR 2,31 mio. TDKK 17.255-nik naleqartut	17.255		17.255	
	Royal Arctic Line A/S-ip attartornermut atatillugu qularnaveeqqusiussai:	0	6.200	0	6.200

	Allatut allattoqarsimatinnagu aningaasat DKK 1.000-itut naleqartinneqarput		Suliffeqarfissuaq Royal Arctic	
	Royal Arctic Line A/S 2023	2022	2023	2022
29 Kukkunersuiusunut ataatsimeersuarnermi toqqarneqartunut akissarsiarititat				
Ukiumut nalunaarusiami allanneqarput ataatsimeersuarnermi qinigaallutik kukkunersuiusuulersut akissarsiaat imaattut:				
Grønlands Revision A/S				
Inatsisitigut pisussaaffilikkamik kukkunersuiuneq	330	330	399	397
Nalunaarutit allat	54	0	54	
Akilerartarnikkut siunnersortinnermut	7	19	15	26
Sullissinerit allat	173	127	178	128
Katillugit	564	476	646	551
PricewaterhouseCoopers				
Inatsisitigut pisussaaffilikkamik kukkunersuiuneq	770	770	770	770
Akilerartarnikkut siunnersortinnermut	100		100	
Sullissinerit allat	595	691	595	691
Katillugit	1.465	1.461	1.465	1.461
Katillugit	2.029	1.937	2.111	2.012

30 Qanimut attuumassuteqarfignisat
 Qanimut attuumassuteqarfignisatut isigineqarput suliffeqarfimmi siulersuisut, pisortaqatigiit suliffeqarfimmilu kisiimillutik piginnittuusut Namminersorlutik Oqartussat kiisalu suliffeqarfissuup ingerlatseqatigiiffit pigisai Arctic Umiaq Line A/S, Mar de Markina, Mar de Figueiro, Naviera Alcudia Greenland aamma Naviera Valdemossa Greenland aammalu piginneqataaffigineqartoq Suliffik A/S.

Nuussinerit pingaarutillit ingerlatseqatigiiffiup piginnittui, Namminersorlutik Oqartussat, peqatigalugit ingerlanneqartut ingerlatseqatigiiffiup aamma Namminersorlutik Oqartussat akornanni kisermaassilluni sullissinissamik isumaqatigiissummik tunngaveqarput. Royal Arctic Line A/S Nunatsinnut nunatsinnillu aamma Nunatsinni illoqarfiit nunaqarfiillu akornanni imaatigut assartuinnermut tamarmut kisermaassilluni sullissinissamut isumaqatigiissummik Namminersorlutik Oqartussanit tunineqarpoq. Kisermaassisutut ingerlatsisussannortitaaneq Kitaani Tunumilu illoqarfinnik tamanik pilersaarusiugaasumik sumiiffinnut tikittarnissamut, naammassisaqarsinnaassutsimut pilersuinerullu isumannaatsuunissaanut pisussaaffinnik arlalinnik imaqarpoq.

Royal Arctic Line A/S-ip Namminersorlutik Oqartussat isumaqatigiissuteqarfignilugit kiffartuussinerit makku isumagivai:
 - Namminersorlutik Oqartussat umiarsualiveqarfii kiisalu najukkami umiarsualivimmuut oqartussaaffimmik isumaginninneq (kiffartuussinissamik isumaqatigiissuteqarnermi akissarsiassat 3.250 tkr-iupput)
 - Qaanaamut nassiussanik assartuussineq (kiffartuussinissamik isumaqatigiissuteqarnermi akissarsiassat 895 tkr-iupput)
 - Nunatsinni nunaqarfinnut nassiussanik pajuttuineq (kiffartuussinissamik isumaqatigiissuteqarnermi akissarsiassat 61.650 tkr-iupput)

Pisortaqatigiit siulersuisullu akornanni aningaasanik nuussinerit tassaapput akissarsisitsinerit, takuuk nassuiaat 6.

Suliffeqarfissuup iluani aningaasanik nuussinerit saniatigut ukiumoortumik naatsorsuutit suliarineqarnerini malunnaatilinnik nuussisoqarsimangilaq. Qanimut attuumassuteqarfignisanut aningaasanik nuussinerit tamaasa niuernermi atugassarititaasut malillugit.

31 Suliffeqarfissuup ukiumoortumik naatsorsuutaata naammassinerisa kingorna pisut
 Ukiumoortumik nalunaarusiap nalliiffigineqarneranut allannguutaasinnaasunik ulloromit oqimaqatigiissiffiusumit ullumikkumut allanik pisoqanngilaq.

32 Aqutsisutut atuuffiit
 Siulersuisut pisortaqatigiillu aqutsisutut atuuffigisaat:

Påviåraq Heilmann
 Ejendomsselskabet Organisationernes Hus P/S-imi pisortaq
 Qeqertat A/S-ip siulersuisuini ilaasortaq
 Kalaallit Nunaanni Sisorartartut Kattuffianni siulersuisuni siulittaasoq

Erik Jørgen Østergaard
 DTL Danske Vognmændimi pisortaaq
 Tungvognsspecialisten ApS-ip siulersuisuini siulittaasoq
 David MacBrayne Ltd.-ip siulersuisuini siulittaasoq
 M/S Museet for Søfartip siulersuisuini siulittaasoq
 Nordic Logistics Associationip siulersuisuini siulittaasoq
 Red Funnel Ltd.-ip siulersuisuini ilaasortaq
 IRU-ip siulersuisuini ilaasortaq

Barbara Agersnap
 Copenhagen Malmö Port og Filialbestyrer i Copenhagen Malmö Portimi pisortaaq
 Kapitalforeningen SDG Investimi siulittaasoq
 Det Østasiatiske Kompagnis Almennyttige Fondip siulersuisuini ilaasortaq
 Danske Havnep siulersuisuini ilaasortaq
 Sveriges Hamnarip siulersuisuini ilaasortaq

Erik Sivertsen
 Halibut Greenland ApS-imi pisortaaq
 Sermermiut ApS-imi piginneqataallunilu siulersuisuini ilaasortaq
 North Atlantic Seafood A/S-ip siulersuisuini siulittaasoq

Julia Knudsen Olsen
 Konsulentfirma Anua, Siunnersortaaq piginnittorlu
 Siulersuisuni siulittaasoq, Global Dignity Kalaallit Nunaat

Minannguaq Zeeb
 INI A/S-imi Sullissinerimut pisortaq

Niels Clemensen
 Arctic Umiaq Linep siulersuisuini ilaasortaq

Aviåja Lyberth Lennert
 Nuup Bussii A/S-ip siulersuisuini ilaasortaq

Jørgen Aqe Møller
 Active ApS-imi piginnittoq
 Q-Planning ApS-imi piginnittoq, pisortaaq siulersuisuini ilaasortaq
 Ihedge A/S-imi piginneqataasoq siulersuisuini ilaasortaq
 Illuut A/S-ip siulersuisuini ilaasortaq
 Siu Tsiup siulersuisuini ilaasortaq (2024-miit)

Anders Bay Larsen
 Arctic Umiaq Linep siulersuisuini ilaasortaq
 Kommandør G. de Lichtenbergs Fondip siulersuisuini ilaasortaq
 Danske Rederierimi Isumaqatigiinniarnermut ataatsimiitaliami DRO-mi siulersuisuni ilaasortaq

Bebiane Boye Hansen
 Ejendomsselskabet Suliffik A/S-ip siulersuisuini ilaasortaq
 Ejendomsselskabet Posthuset A/S-ip siulersuisuini ilaasortaq

Suliffeqarfinni annerusumik minnerusumilluunniit

piginneqataaffigisani aningaasaatit

Taamatut ittut naatsorsuunneqassapput suliffeqarfimmi nalimik naatsorsueriaaseq tunngavigalugu (equitymik periaaseq). Tamatuma malitsigisaanik oqimaaqatigiissitsiner­mi nammatarisaaq/piginneqataas-sutaasoq suliffeqarfiup naatsorsuutini naliligaanera tunngavigalugu ilanngullugit ilanngaatigalugilluunniit nalikilliliissutaasinnaasut allanneqarsimanngitsut ilanngaatigalugillu ilanngullugilluunniit pineqartumit suliffeqarfissuup matoqqasumik iluani iluanaarutissat annaasassal­luunniit piviusunn­gortinneqarsimanngitsut.

Suliffeqarfiit siuliani taaneqartutut inissisimasut naatsorsuutini ami­gartoorteqartutut inissisimasut suliffeqarfimmi 0-imik nalilerlugit allanneqassapput, taakkunanngali iluanaarutisiassaasinnaasut pigineqataassutaasut tamakkiisut iluanni annertussusiat aallaavigalugu nalikillillerneqassallutik isumaqarfigineqarpat pineqartut matussuserneqarsinnaanngitsut. Naatsorsuutini illup iluani nalliius­saasup pisassa­risaagaluit qaangerpagit, aningaasat sinneruttut pisussaaffigisanut illikartitatut inissinneqassapput pingaarnertut suliffeqarfik piginnittuu­soq pisussaaffeqarpat pigisap pisussaaffi­nut matusisussatut.

Piginneqataassutit nalingat naleqarnerulersinneqassatillugu, taava tamanna naleqarnerulersitsinissamut sillimmatitut piginneqataassutsit tamakkiisut iluini annertussusiat tunngavigalugu tamanna pissalluni naatsorsuutini nalliunneqartoq pisiner­mi akimit anneruppat.

Suliffeqarfinnik annertunerusumik minnerusumilluunniit piginneqa­taaffigilikkanik pisinerit pisassapput tigusiner­mi suleriaasiusut malillu­git, takukkit siuliani suliffeqarfissuup naatsorsuutaata ataani nassuiaa­siussaasut.

Pappiaqqat aningaasanik nalillit allat

Sanaartukkatut pigisat ataannut pappialat nalillit inissinneqartut ilagi­vaat obligationit piginneqataassutillu aningaasanik niuerfimmi (borsimi) nalunaarsorneqartut. Taakku ullormi nalingi oqimaaqatigiissitsiner­mi tunngavigineqartarput. Iluanaarutisiassat annaasaqaatissallu sul­i inis­sinneqanngitsut angusat naatsorsorneqarfiannut ilanngunneqassap­put. Pappiaqqat aningaasanik nalillit niuerfimmi pisiaanngitsut akivii tunngavigalugit naatsorsorneqartarput imaluunniit atoq­qinnissaanut appasinnerusumik naleqartinneqarlutik.

Nioqqutinik uninngasuutigineqartut

Nioqqutissaatit pisiarinerini akii tunngavigalugit naatsorsueriaaseq FIFO atorlugu naatsorsuisoqartarpoq, imaluunniit tunisinermi akia appasinnerutillugu tamanna tunngavigalugu naatsorsuisoqartarluni.

Pissarsiassat

Pissarsiassat atorunnaarsitsiner­mi akiusussat tunngavigalugit naat­sorsorneqartarput, taanna nalinginnaasumik nalivittut annertussuse­qartarpoq ilanngaatigalugit annaasinnaasanut sillimmatissatut nalikil­liliissutit.

Piffissalersuilluni inissiiviit

Piffissalersugaasumik inississorneqartut pigisat ataanut inissinne­qartut iluaniipput aningaasartuutit ukiup tullianut attuumassuteqartut. Taakku atorunnaarsitsiner­mi nalit tunngavigalugit uuttorneqartarput, nalillu taassuma nalinginnaasumik naliviusoq naleqatigisar­paa.

Iluanaarutisiat

Iluanaarutisiarititassat ataatsimeersuartut aalajangiussinerannit akiitsutut inissinneqartarput. Iluanaarutisiassatut siunnersuutigine­qarluni aalajangiunneqarsimasinnaasoq naatsorsuutini nammineq aningaasaatit ataannut inissinneqartarpoq.

Pisussaaffiit kinguartitat

Akilaraarutissat kinguartitat naatsorsuunneqarlutillu nalilersomeqas­sapput oqimaaqatigiissitsineq tunngavigalugu akiitsunut suleriaaseq atorlugu, tassaniitinneqassalluni pigisat pisussaaffigisallu naatsorsuu­tini akilaraarutissatullu naatsorsuiner­mi nikingassutaat. Nalliinerillu pisassapput pineqartut ataasiakkaat qanoq atorneqarnissaannik pilersaarutaasut tunngavigalugit.

Akilaraarutissat kinguartitat uuttortarneqassapput nunani pineqartu­nut attuumassuteqarfigisani akileraarternermut maleruagassiat atuut­ut taaneqartunilu akileraarutit annertussusaat tunngavigalugit.

Akilaraarutissat kinguartitat 26,5 %-imik naatsorsorneqarput.

Qularnaveeqqusius­sanut pisussaaffiit imarsioner­mi inatsit malillugu pisussaaffigineqartunut ilaapput.

Akiitsut sivirusumik taarsersugassat

Akiitsorisat uuttorneqassapput taarsigassarsinerup pilersinneqarnera­ni nali atorlugu, taassuma assigissavaa nuussiner­mi aningaasartuutit pereernerisigut pissarsiaasus­saq. Kinguneratigut akiitsut uuttorneqas­sapput atorunnaarsitsiner­mi akiusussatut naatsorsuutigis­aq tunnga­vigalugu, taassuma assigalugu nali pinngortoq erniat qalleraatsillugit naatsorsueriaaseq atorlugu anguneqartus­saasoq.

Attartortitsiner­mi aningaaserinikkut pisussaaffiit

Attartortitsiner­mut isumaqatigiissutini ingerlatseqatigiiffissuup navia­lissutaasinnaasut iluaqutaasinnaasullu piginnittuuner­minut atatillugu pigisai (attartortitsiner­mi aningaasaliineq), oqimaaqatigiissitsiner­mi ullormut akigititamut appasinnerpaamut attartukkallu ullumikkut nalinginut ilanngunneqartassapput, attartortitsiner­mut isumaqatigiis­sutip iluani erniat annertussusiat imaluunniit nalingisa qanillattornerini diskonteringsfaktorisut naatsorsorneqarsimasuni. Aningaasatigut at­tartortitsiner­mi pigisanik nalikilliliinerit appaanerillu ingerlatseqatigiiffis­suup sanaartukkatut pigisanik allanik nalikilliliisarnerata appaasarnera­tal­u assinganik pineqassapput.

Attartortitsiner­mut pisussaaffiit sinneqarnerisa nalingat oqimaaqa­tigiissitsiner­mi akiitsunut pisussaaffigisanut ilanngunneqarput, attartortitsinikkullu erniat ilaannut ingerlaavartumik naatsorsuutit inernerinut aningaasartuutinngussallutik.

Attartortitsiner­mut isumaqatigiissutit allat suliaqarnermi attartortitsi­nertut tamarmik isigineqarput. Ingerlatsiner­mi attartortitsiner­nut atatillugu sullissinerit attartortitsinerup nalaani naatsorsuutit inernerini narlusumik naatsorsorneqarput.

Aningaaseriner­mut atatillugu pisussaaffiit allat

Aningaaserinikkut pisussaaffiit allat atorunnaarsitsiner­mi akit naatsor­suutigalugit ilanngunneqarput, tamannalu nalinginnaasumik naliviup naleqatigisar­paa.

Inissiinerit aalajangersimasumik piffissalersugaasut

Tassani piffissalersorlugit pisussaaffiit ataanni naatsorsuunneqartut tassaapput ukiup tulliani ilanngussassanngorlugit isertitatut pissarsia­rineqarsimasut. Piffissalersugaasumillu inississorneqartut atorunnaar­sitsiner­mi akiusussatut nalliinerit tunngavigalugit uuttorneqarput, ta­matumalu nalinginnaasumik nalivittut taaneqartoq angeqqatigisar­paa.

Kiisalu aningaasat killeqarfinnik nakkutillisoqarfinnik (Border Inspection Post) pilersitsiner­ni aningaasartuutit matussutissaattut akiligassiissutaasartut.

Aningaasat ingerlaarnerinik naatsorsuineq

Suliffeqarfissuarmi aningaasat ingerlaarnerinik naatsorsuineq ingerlan­neqarpoq toqqaannartuunngitsumik tunngaviliiner­mik suleriaaseqarneq tunngavigalugu, takutinneqarpullu ingerlatsiner­mut, aningaasaliinernut aningaasalersuiner­nullu kiisalu suliffeqarfiup tigus­saasumik aningaasat pigisai tunngavigalugit ukiup aallartinnerani naanerani­lu aningaasat ingerlaarsimanerat.

Suliffeqarfinnit ingerlasut, pisillunilu tunisinerni aningaasat ingerlaarne­ranni aningaasaliinerni pisartut ataanni immikkut takusassiarineqarput, aningaasat ingerlaarnerisa takusassiarineqarneranni naatsorsuunne­qarlutillu ilanngunneqarlutik aningaasat ingerlaarnerin­it naatsorsukkat suliffeqarfinni pisinerit pisut tunngavigalugit pisiner­mi ullut, suliffeqar­f­innillu tunisinerni aningaasat ingerlaarneri tunisinerup ulluata tungaanut ingerlapput.

Ingerlatsinerup iluani aningaasat ingerlaarneri naatsorsorneqarput ingerlatsiner­mi angusatut toqqaannartumik aningaasanik atuinerta­qanngitsumik ilusiligaasut, ingerlatsiner­mi aningaasat allannguutaat aamma piginneqatigiiffittut akileraarutit akilerneqartut.

Aningaasaliinertut ingerlanneqartunut atatillugu aningaasat ingerlaarne­rini tunngaviusut suliffeqarfinnik pisiner­ni tunisiner­nilu aningaasartaasut kiisalu pisinerit tunisiner­illu, tigus­saasuunngitsunik, tigus­saasunik aningaaseriner­nullu iluani sanaartortitsinerusunik tunngaveqartut.

Aningaasaqarner­mut atatillugu aningaasat ingerlaarnerini ilaapput suliffeqarfissuup piginneqataassutitigut pigisaasa iluini allannguutit aammalu pisunut atatillugu aningaasartuutaasimasut, taarsigassar­sisimanerit, ernialersugaasunut akilersuinerit aamma iluanaarutisiatut tunniussisimanerit.

Tigus­saasut tassaapput aningaasat tigorianaat.



© Royal Arctic Line A/S, Maaji 2024
Akisussaasoq: Jørgen Aqe Møller
Assit: Royal Arctic Line, Klaus Holsting, Hans Jensen, Jens Andersen
Ilusilersuisoq: Royal Arctic Line